

# Adaptação de bandas

passo a passo



Profa. Juliana Pereira Andriani  
Natália dos Santos

orthoped

## Material necessário

- ◆ Elástico de separação
- ◆ Fio dental
- ◆ Jogo clínico (espelho, sonda e pinça)
- ◆ Bandas ortodônticas (tamanhos variados)
- ◆ Pedra pomes
- ◆ Pote dappen
- ◆ Taça de borracha
- ◆ Pedra de desgaste
- ◆ Mordedor de banda (quadrado ou triangular)
- ◆ Conformador de banda tipo alavanca
- ◆ Alicate saca-banda
- ◆ Alicate 442

## Passo a Passo

1. Remover o elástico de separação



2. Passar o fio dental e, em sequência, realizar a profilaxia



# Adaptação de bandas

passo a passo

## 3. Seleção da banda

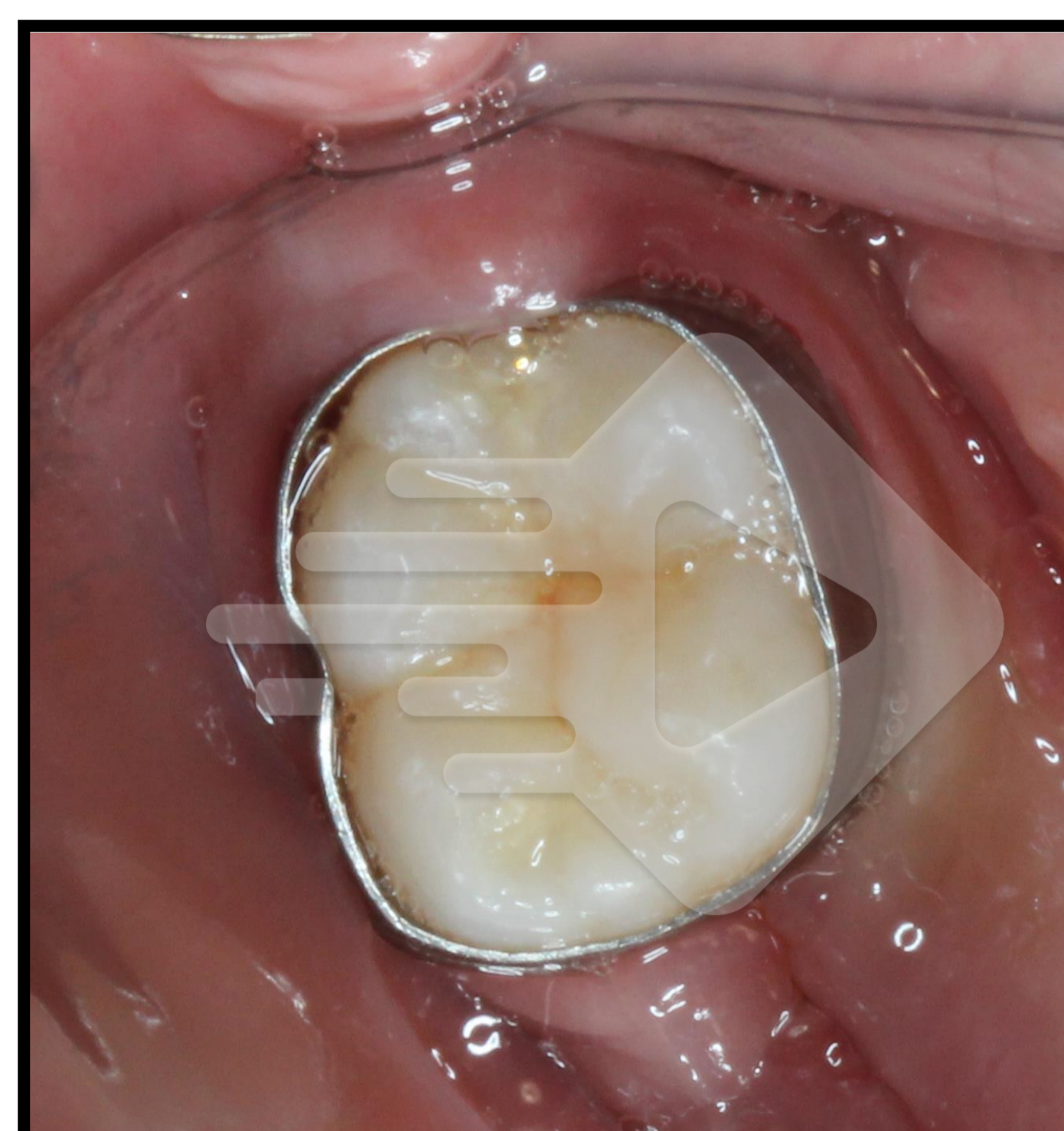
- ◆ Observe que dependendo do fabricante, a banda pode ser SUPERIOR ou INFERIOR



- ◆ De maneira geral, as bandas possuem uma marcação que deve ser posicionada para a porção ocluso-lingual/palatina



- ◆ Selecione a banda que melhor se adapte ao dente
- ◆ Caso ela seja instalada no primeiro molar permanente, inicie a prova das bandas pelos números 35,5 ou 36
- ◆ Para confirmar a sua seleção, prove também um número maior e um menor em relação ao número escolhido



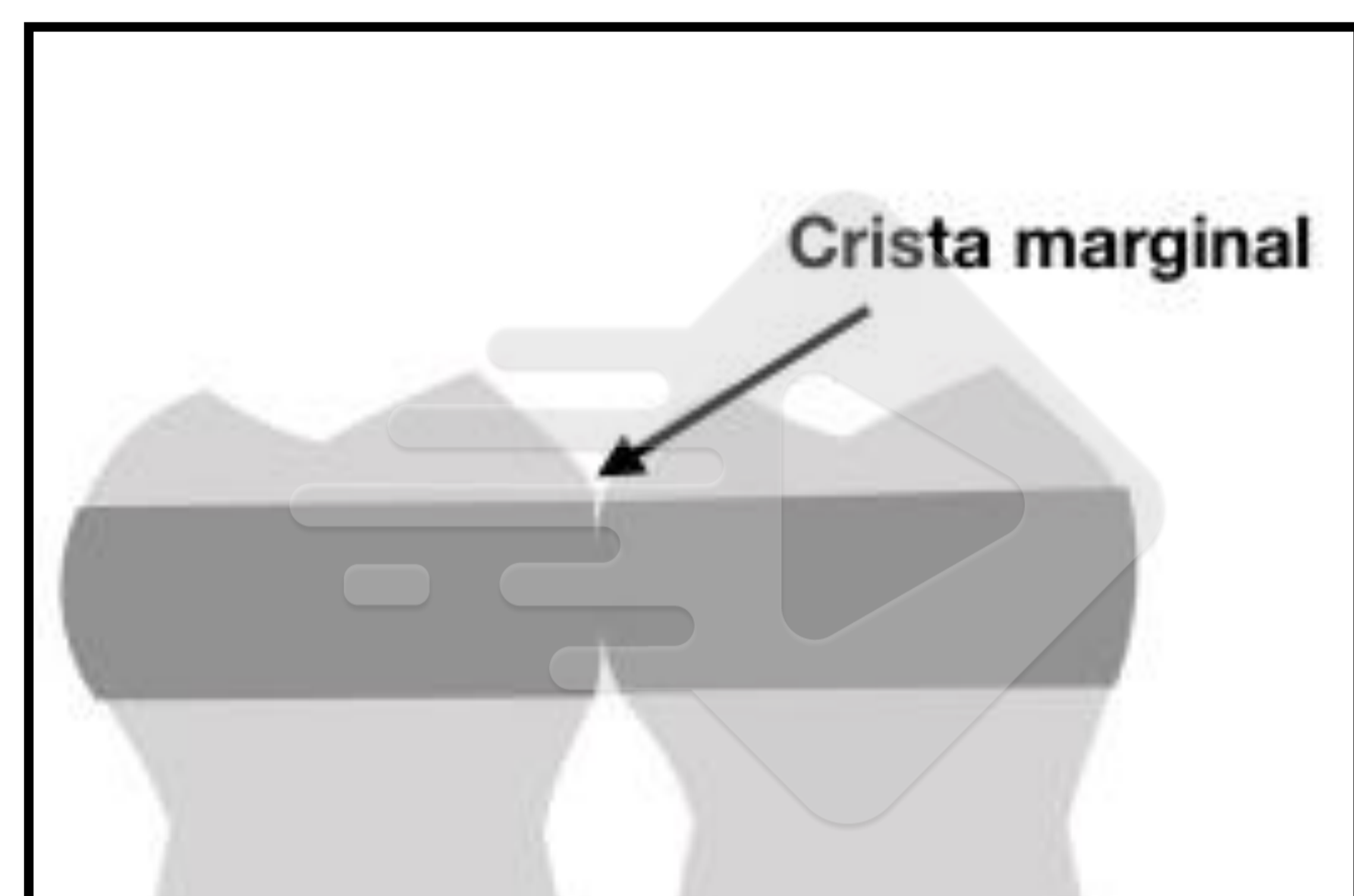
# Adaptação de bandas

passo a passo

- ◆ Para auxiliá-lo na adaptação da banda, em altura, você pode usar o mordedor de banda. Importante notar que, quando o paciente morder, a parte ativa não esteja tocando no dente, somente na banda



- ◆ A altura ideal para o posicionamento da banda é quando ela se encontra na altura da crista marginal ou até 1mm abaixo, conforme esquema:



- ◆ Na porção lingual, ela pode se encontrar na altura da margem gengival ou ligeiramente abaixo
- ◆ Observe na imagem ao lado a isquemia na região cervical. Nesta situação a banda ficou muito subgengival

# Adaptação de bandas

passo a passo

- ◆ Importante: não deve haver isquemia permanente na região gengival. Eventualmente você pode se deparar com uma isquemia transitória que desaparece em alguns minutos, caso contrário o desgaste na porção cervical se faz necessário
- ◆ As bandas que foram testadas e não serão utilizadas podem ser esterilizadas e reutilizadas

## 4. Adaptação cervical



- ◆ Se for necessário o ajuste de altura da banda, realize o desgaste somente na porção cervical da banda, para que ela se adapte melhor à região do colo. O desgaste pode ser feito com pedras de desgaste tipo Misi, disco de carborundum ou pedras brancas de desgaste

**Não esqueça:** o desgaste em altura da banda ortodôntica deve ser realizado somente quando realmente se faz necessário, já que a redução da banda pode comprometer a área de cimentação da mesma, o que predispõe a falhas na cimentação.

- ◆ Evite o desgaste na porção oclusal da banda:  
O desgaste na oclusal só deve ser realizado em casos onde há comprometimento de estrutura da coroa dental

# Adaptação de bandas

passo a passo

- ◆ Para uma melhor adaptação e contorno da banda, você pode utilizar o alicate 442 para adaptar a porção cervical da banda à região de colo do dente



## 5. Adaptação oclusal

- ◆ Utilize o conformador de banda tipo alavanca para adaptar a porção oclusal aos sulcos do elemento dental, nas faces vestibular e palatina



**Cuidado:** esta adaptação deve ser realizada com cautela pois o conformador tipo alavanca pode escapar da mão do operador e lesionar a mucosa do paciente

Pronto! Agora você tem sua banda ortodôntica bem adaptada!

Agradecimento à Dra. Maria Eduarda Evangelista pela contribuição na realização das imagens