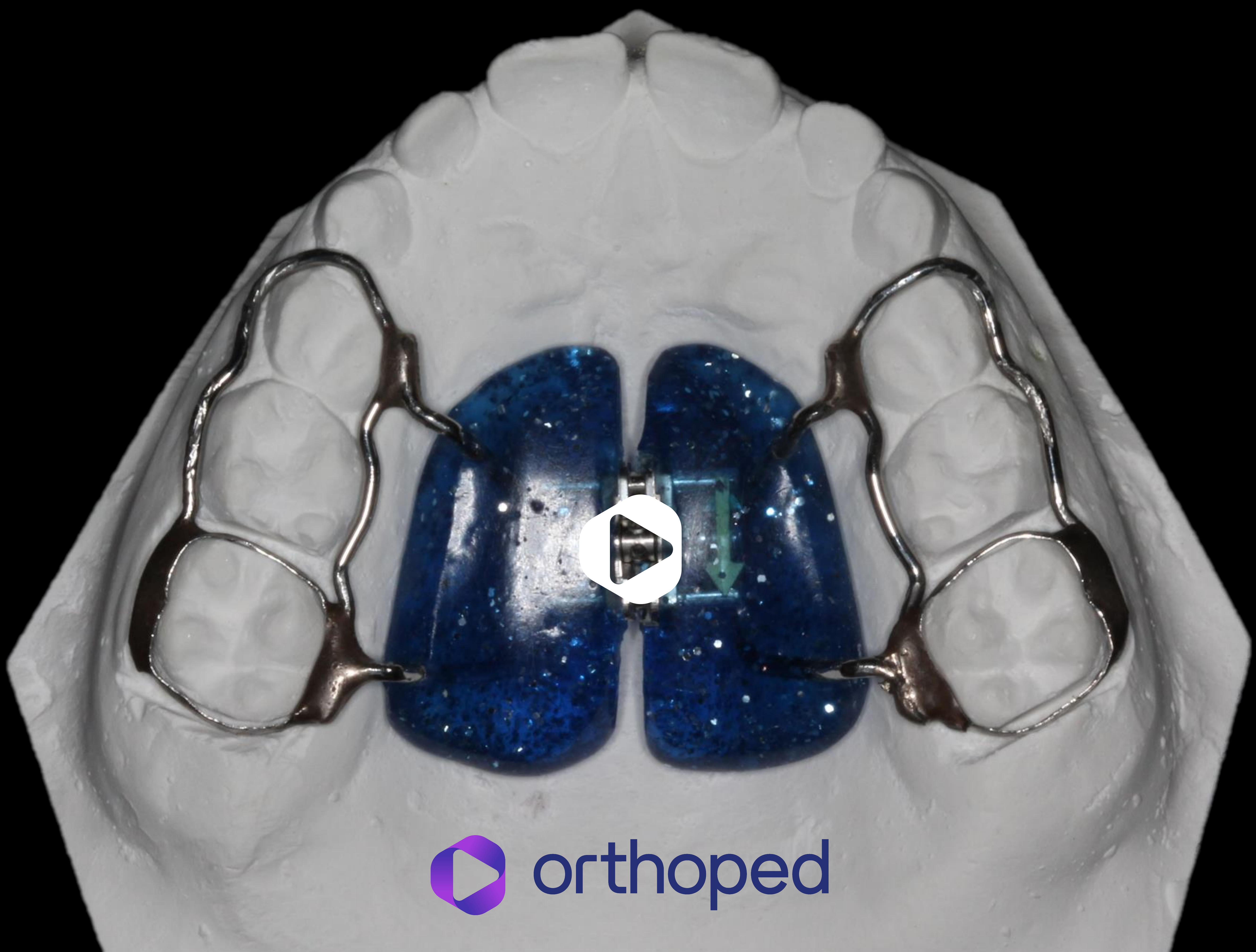


Profa. Juliana Pereira Andriani
Natália dos Santos

HAAAS

cimentação

passo a passo



Material necessário

- ◆ Jogo clínico (espelho, sonda e pinça)
- ◆ Fio dental
- ◆ Pedra pomes
- ◆ Pote dappen
- ◆ Taça de borracha
- ◆ Sugador descartável
- ◆ Rolete de algodão
- ◆ Pedra de desgaste
- ◆ Hollemback ou unha de gato
- ◆ Placa de vidro
- ◆ Cimento de Ionômero de Vidro (CIV)
- ◆ Espátula para CIV (metálica ou plástica)
- ◆ Ácido fosfórico 35 a 37%
- ◆ Microbrush
- ◆ Adesivo
- ◆ Espátula para Resina Composta
- ◆ Resina Composta
- ◆ Fotoativador
- ◆ Conformador de banda tipo alavanca
- ◆ Mordedor de banda

Passo a Passo

1. Remover o elástico de separação, passar o fio dental e, em seguida, realizar a profilaxia



É interessante que a profilaxia seja realizada com pedra pomes, pois a oleosidade da pasta profilática pode interferir na adesão da resina composta

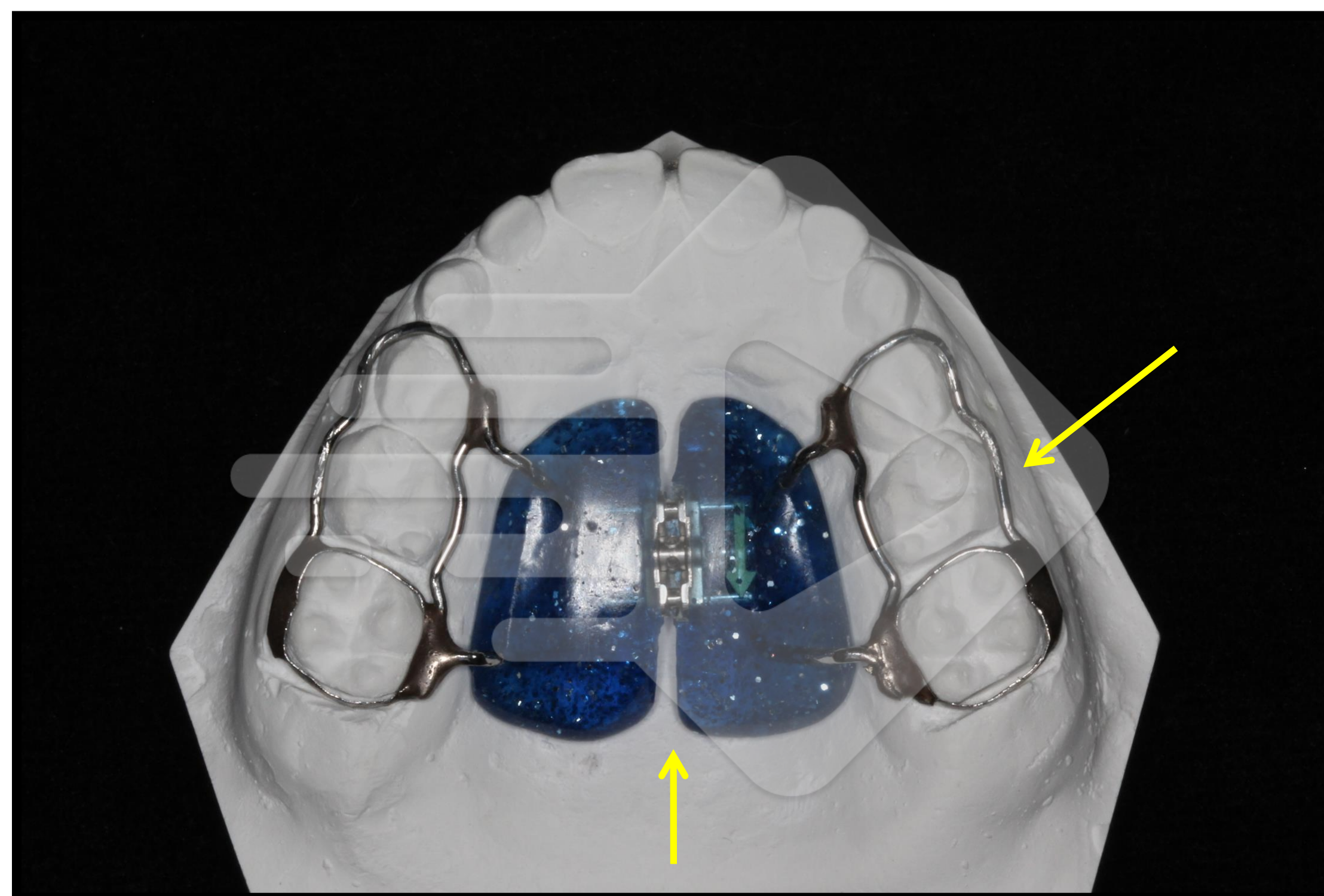
Cimentação de expansor

passo a passo

2. Prova do aparelho expansor tipo HAAS

- ◆ Realize a prova do aparelho expansor tipo HAAS em boca, analisando se as características do aparelho foram respeitadas:

- ◆ Verifique se as bandas estão adaptadas. Para isso, utilize o mordedor de banda para certificar-se de que ela “desceu”; Caso não esteja adaptada, utilize o conformador de banda tipo alavanca e a pedra de desgaste para realizar os ajustes necessários



- ◆ Verifique a extensão das hastes vestibular e palatina e sua proximidade com o dente, permitindo que posteriormente seja realizada a colagem com resina composta
- ◆ Verifique a extensão doacrílico
- ◆ Verifique se o palato está pressionado pelo aparelho e se há alguma região de isquemia do mesmo

Atenção: Caso algum desses itens não esteja adequado, refaça o aparelho. Se necessário, instale o aparelho sem cimentar e deixe por até dois dias antes de realizar a cimentação.

Cimentação de expansor

passo a passo

3. Isolamento relativo

- ◆ Com o auxílio dos roletes de algodão e sugador descartável, realize o isolamento relativo mantendo os dentes que receberão a banda bem secos

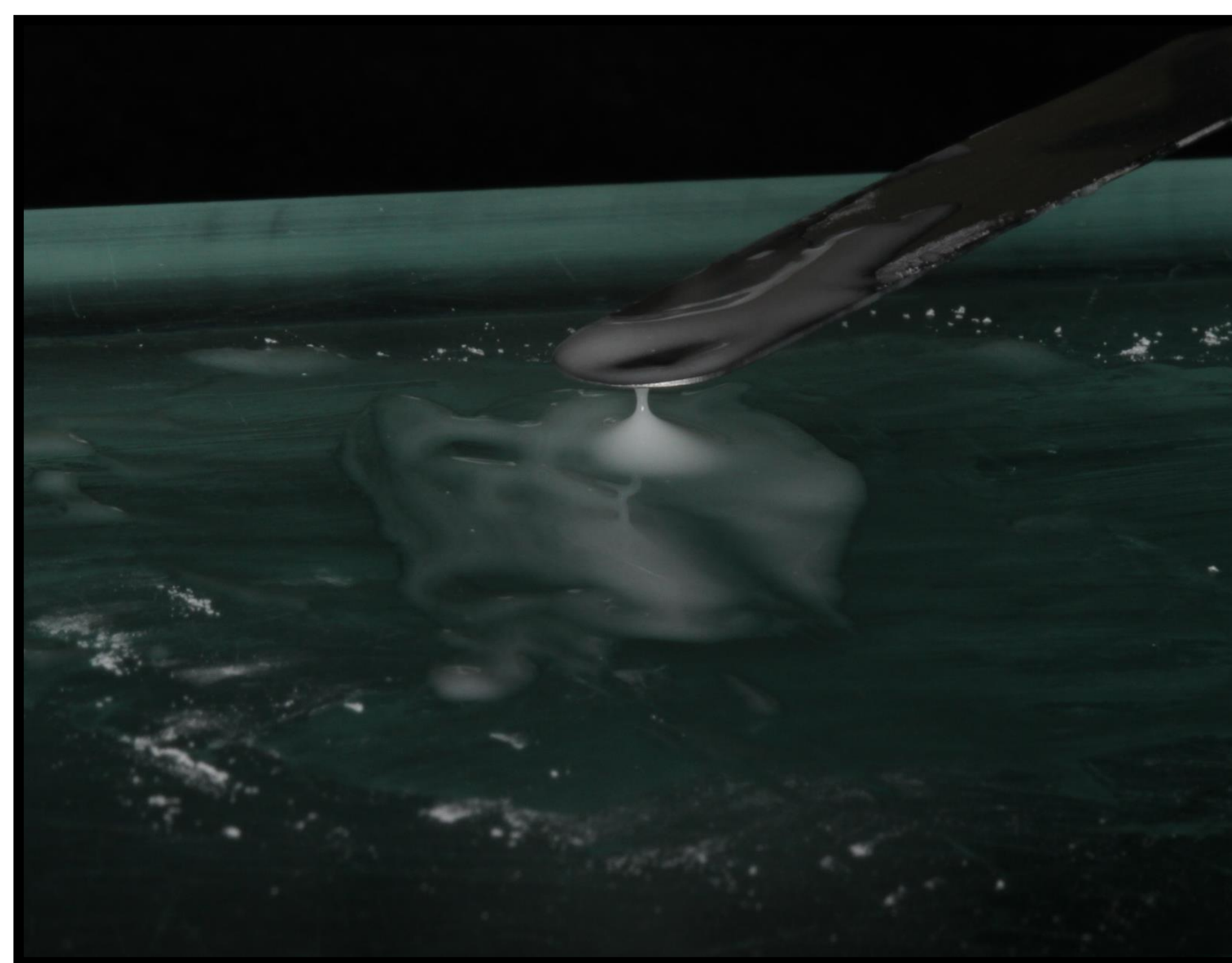
4. Manipulação do Ionômero de Vidro

- ◆ Em uma placa de vidro, reserve as porções de pó e líquido do cimento de ionômero de vidro. Utilize o medidor de pó, de forma que sejam respeitadas as proporções pó/líquido



Dica: na borda superior do reservatório do pó do cimento de ionômero de vidro, há uma aleta que serve de auxílio para proporcionar a quantidade correta do material..

- ◆ Misturar o pó e o líquido através de espatulação com uma espátula flexível, até atingir o ponto de fio.



Cimentação de expansor

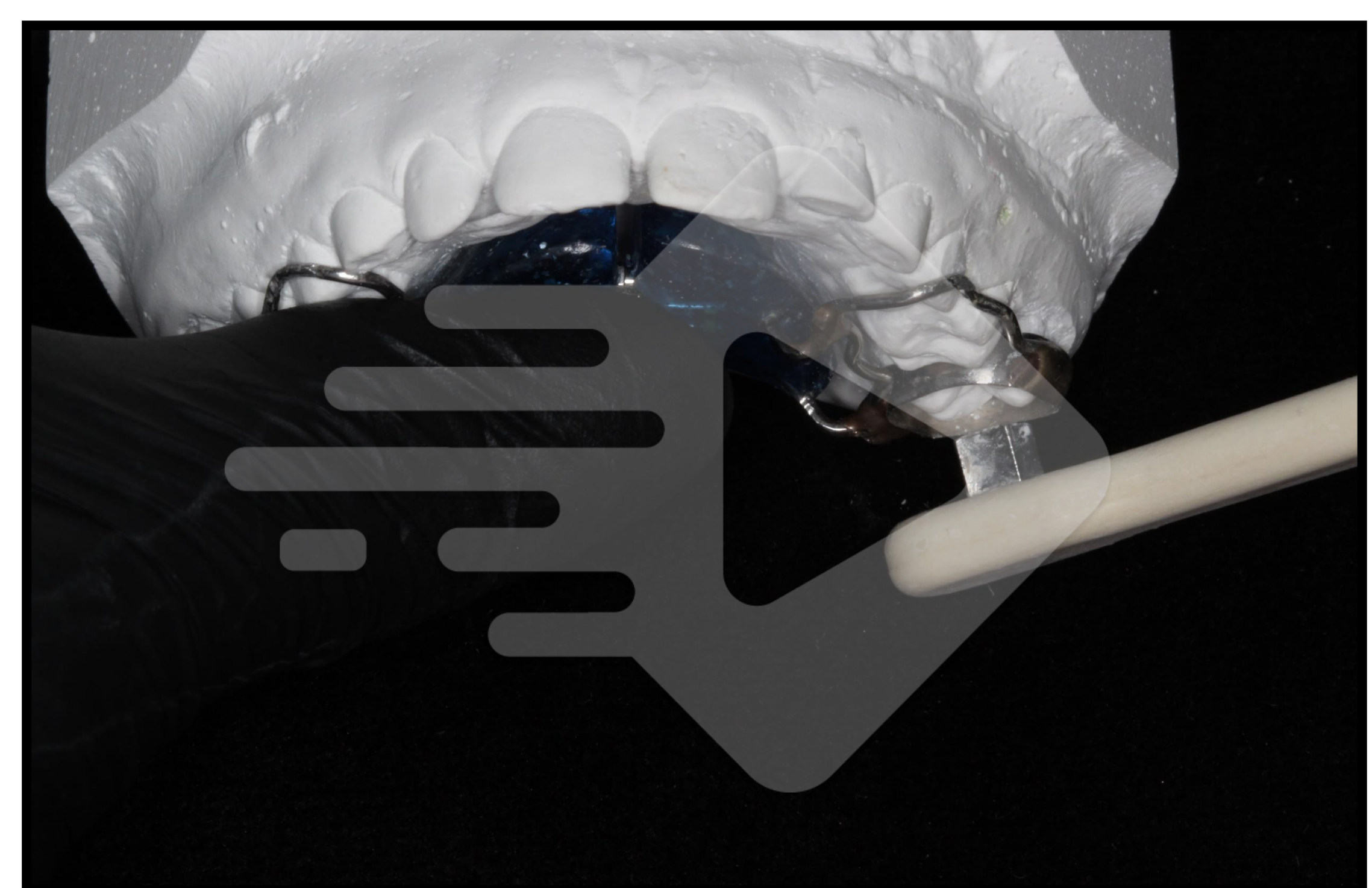
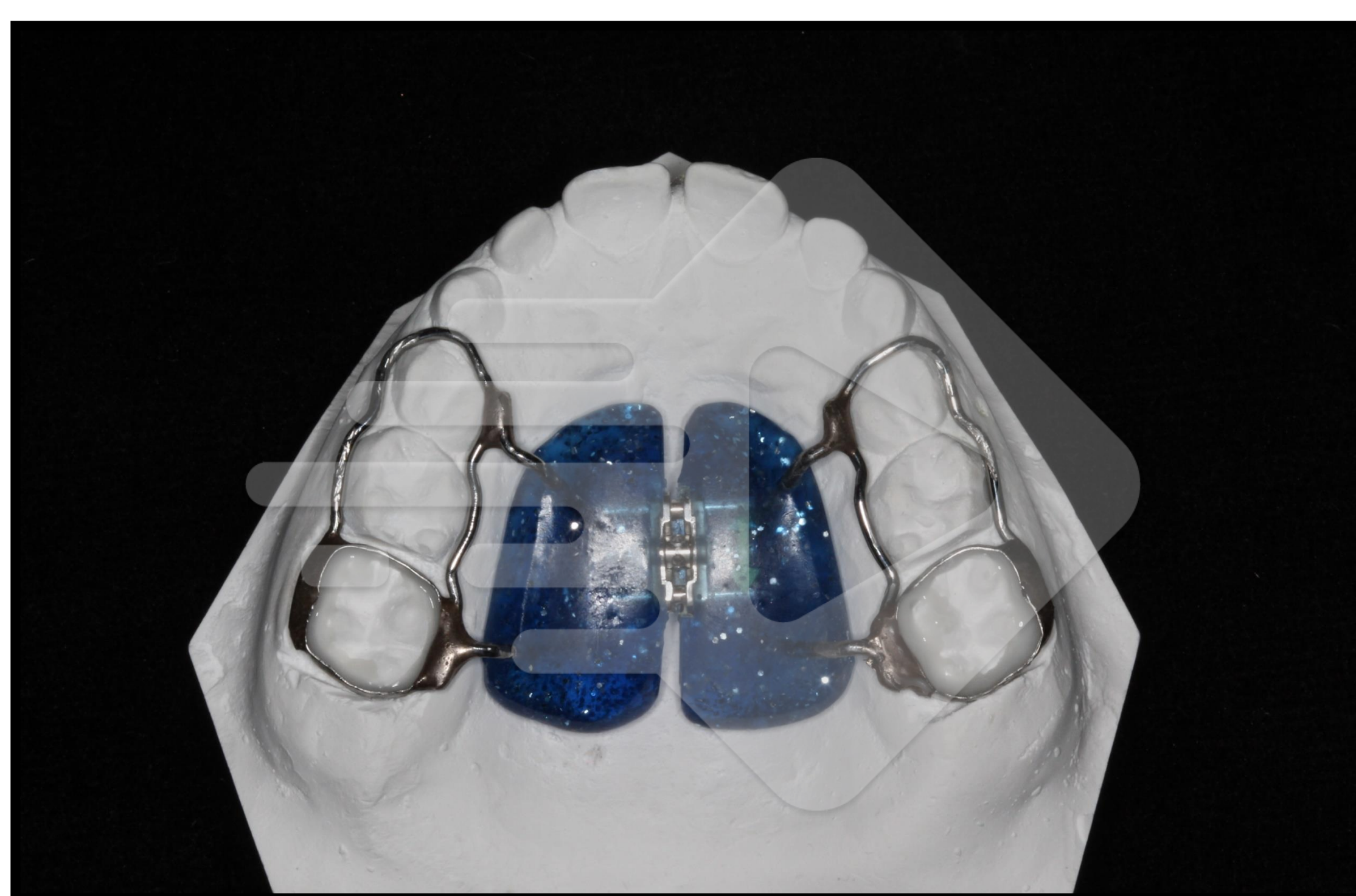
passo a passo

- ◆ Dispor o cimento na região cervical, por todo o perímetro da banda.



5. Cimentação do aparelho expansor

- ◆ Após adaptar as banda manualmente, utilize o calcador para melhor adaptação do aparelho, solicitando que o paciente morda o mesmo.



Dica: o calcador não deve tocar o dente, apenas a banda, de forma que a pressão seja exercida somente nela e haja a adaptação.

- ◆ Aguardar o tempo de presa do cimento, sempre mantendo o controle da saliva com o isolamento relativo. Quando se apresentar na fase borrachóide, já é possível que sejam removidos os excessos de cimento com os instrumentos unha de gato ou mini hollemback.

6. Colagem nos dentes de ancoragem

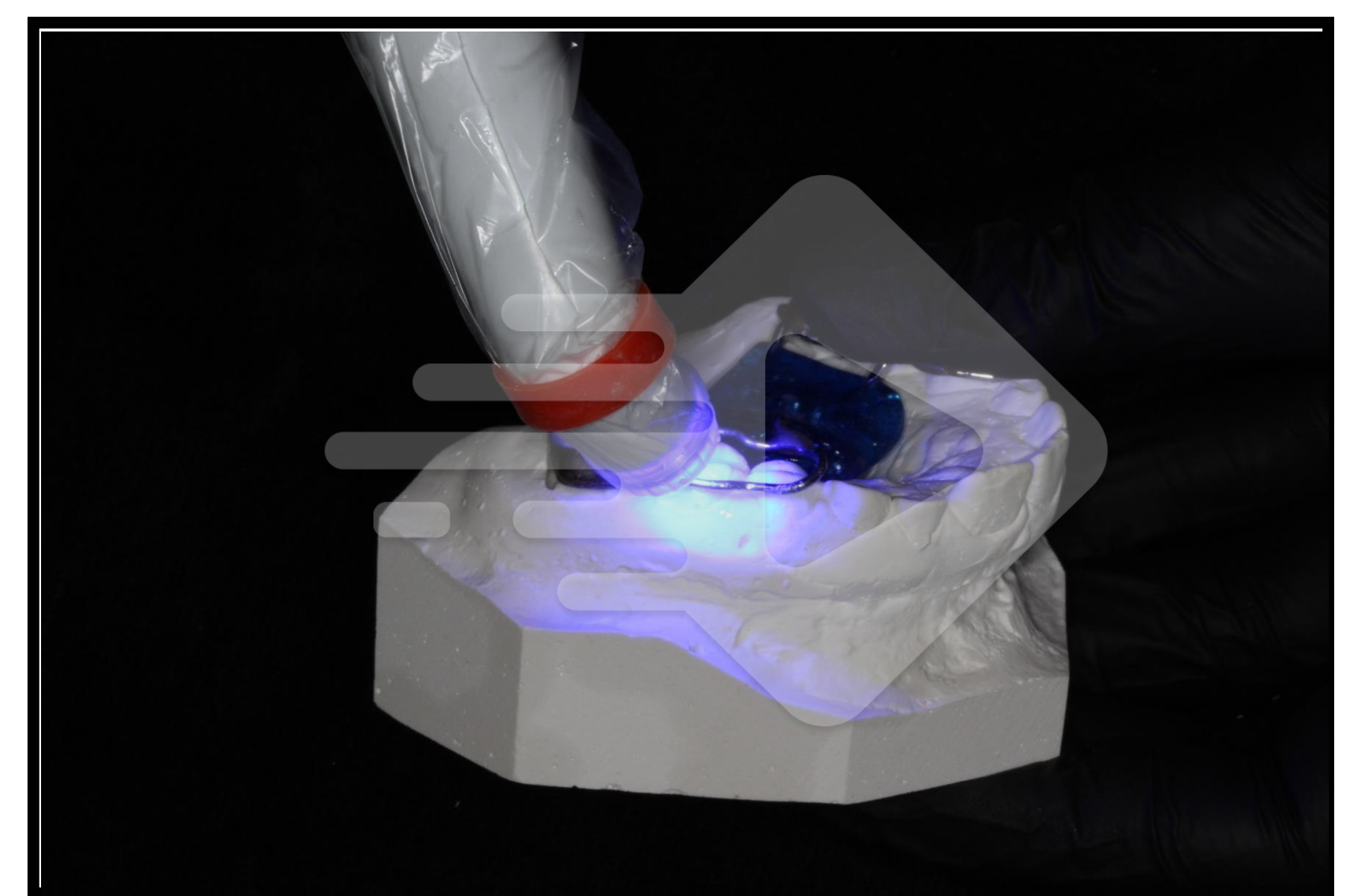
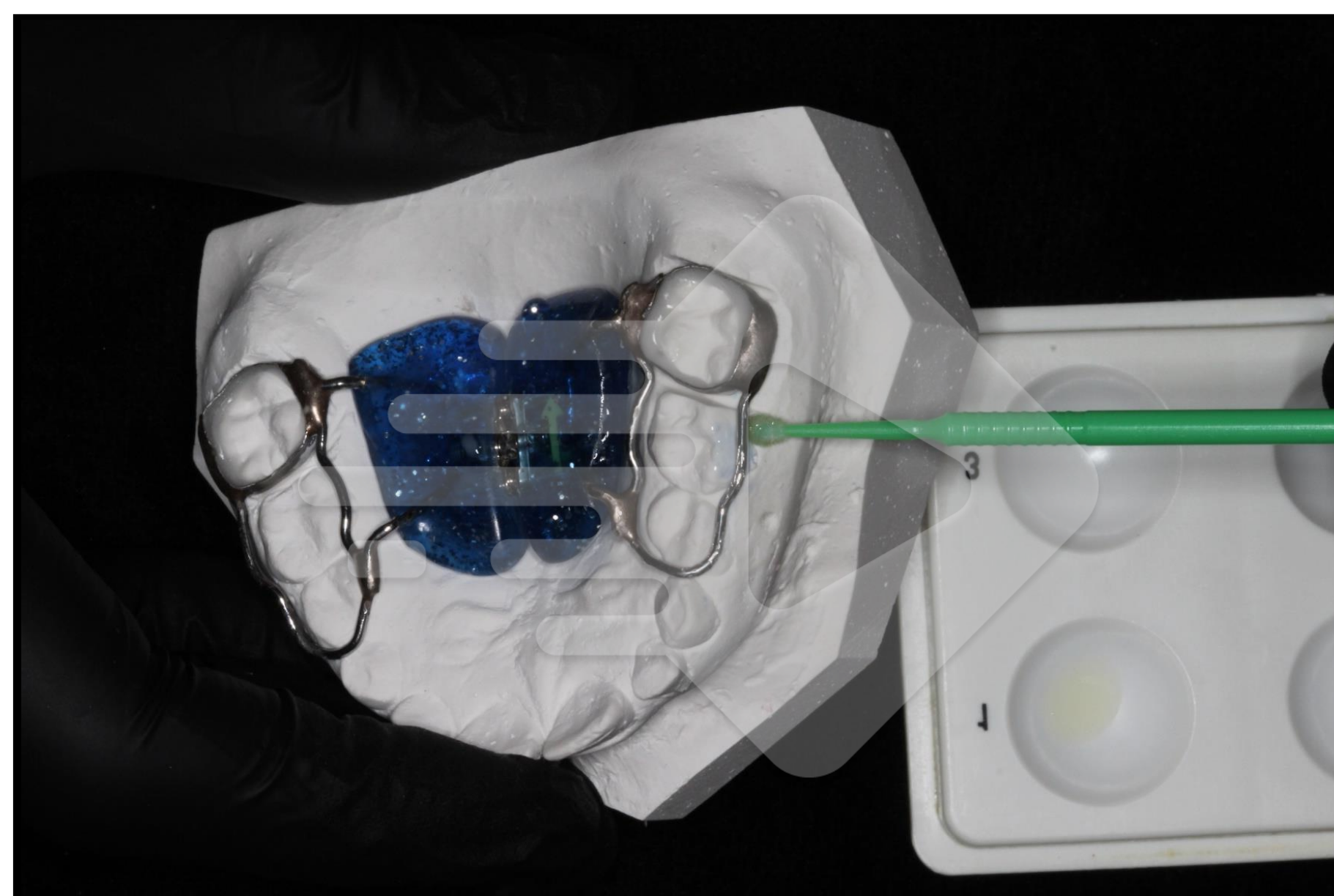
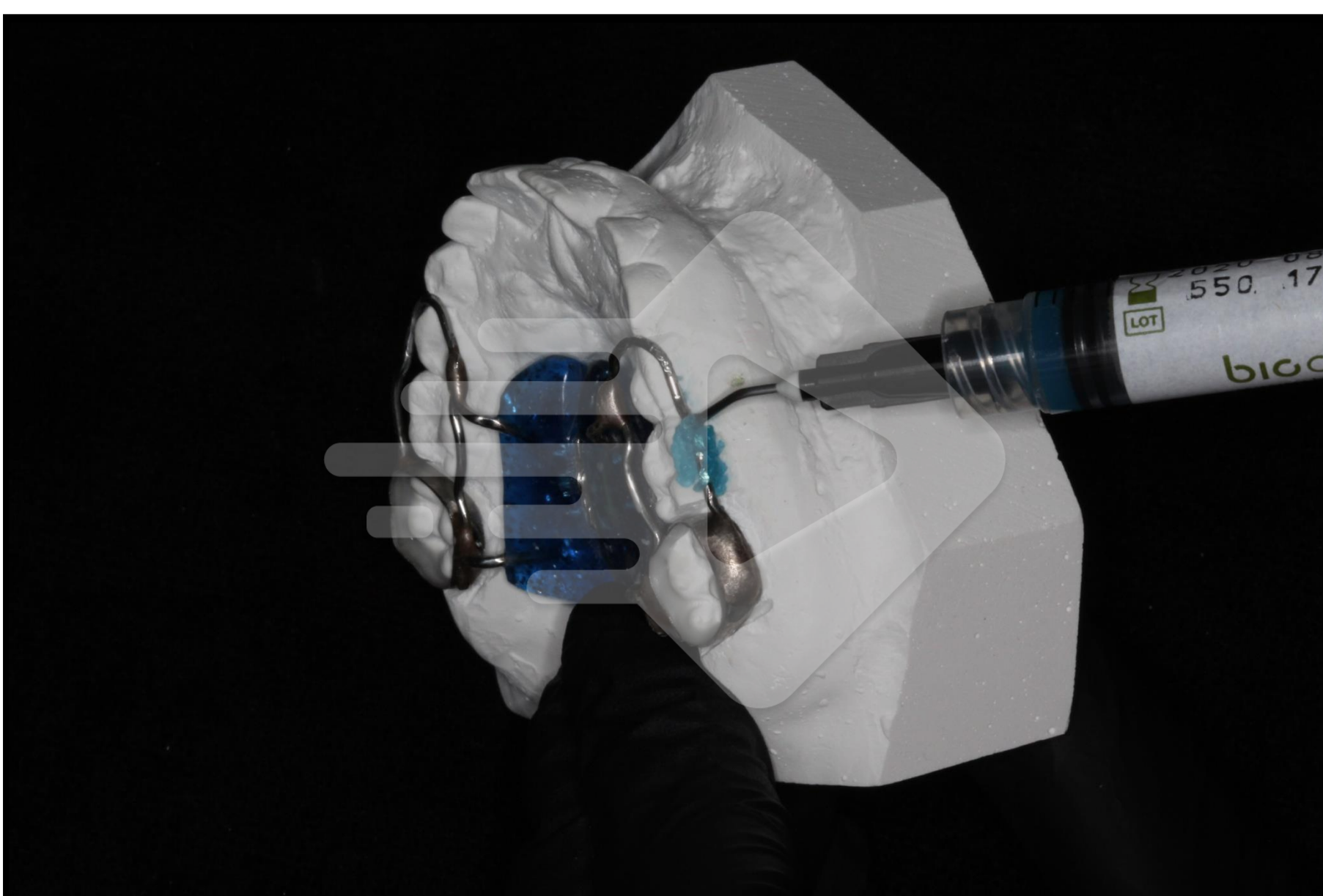
- ◆ Para que seja realizada a ancoragem do aparelho, é necessária a colagem, com resina composta, em pelo menos um dente por hemiarco, nas faces vestibular e palatina. Se possível, realizar o procedimento em 2 dentes por hemiarco
- ◆ Realizar os procedimentos adesivos, sob isolamento relativo, para permitir a colagem em superfície dental livre acima e abaixo do fio, em cada elemento que servirá de ancoragem

Condicionamento ácido:

- ◆ Aplicação de ácido fosfórico 35 a 37%, por 30 segundos em esmalte
- ◆ Lavar com jatos de ar/água por 60 segundos
- ◆ Secar a superfície com jatos de ar

Sistema adesivo:

- ◆ Com microbrush, aplicar o sistema adesivo sobre a superfície condicionada
- ◆ Secar com jatos de ar para evaporação do solvente, e fotoativar por 40 segundos

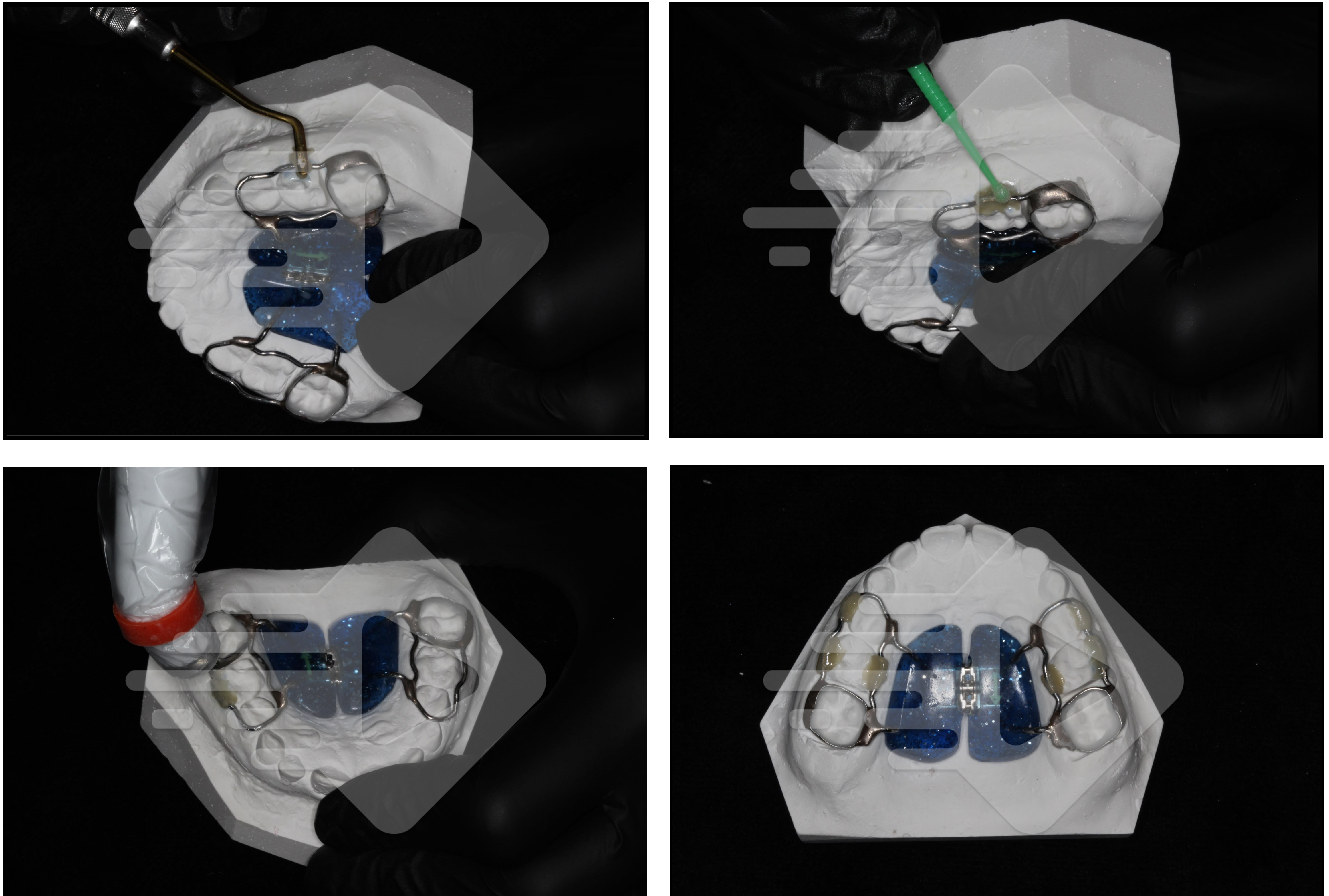


Cimentação de expansor

passo a passo

Resina composta:

- ◆ Acrescentar um incremento de resina composta, de forma que ela envolva o fio metálico, proporcionando uma retenção mecânica. A resina pode ser modelada com microbrush embebido em adesivo, como forma de facilitar a inserção. Após, fotoativar por 40 segundos.
- ◆ Repetir para as demais faces e dentes envolvidos.



- ◆ Realizar os ajustes e o acabamento da resina com pontas diamantadas.

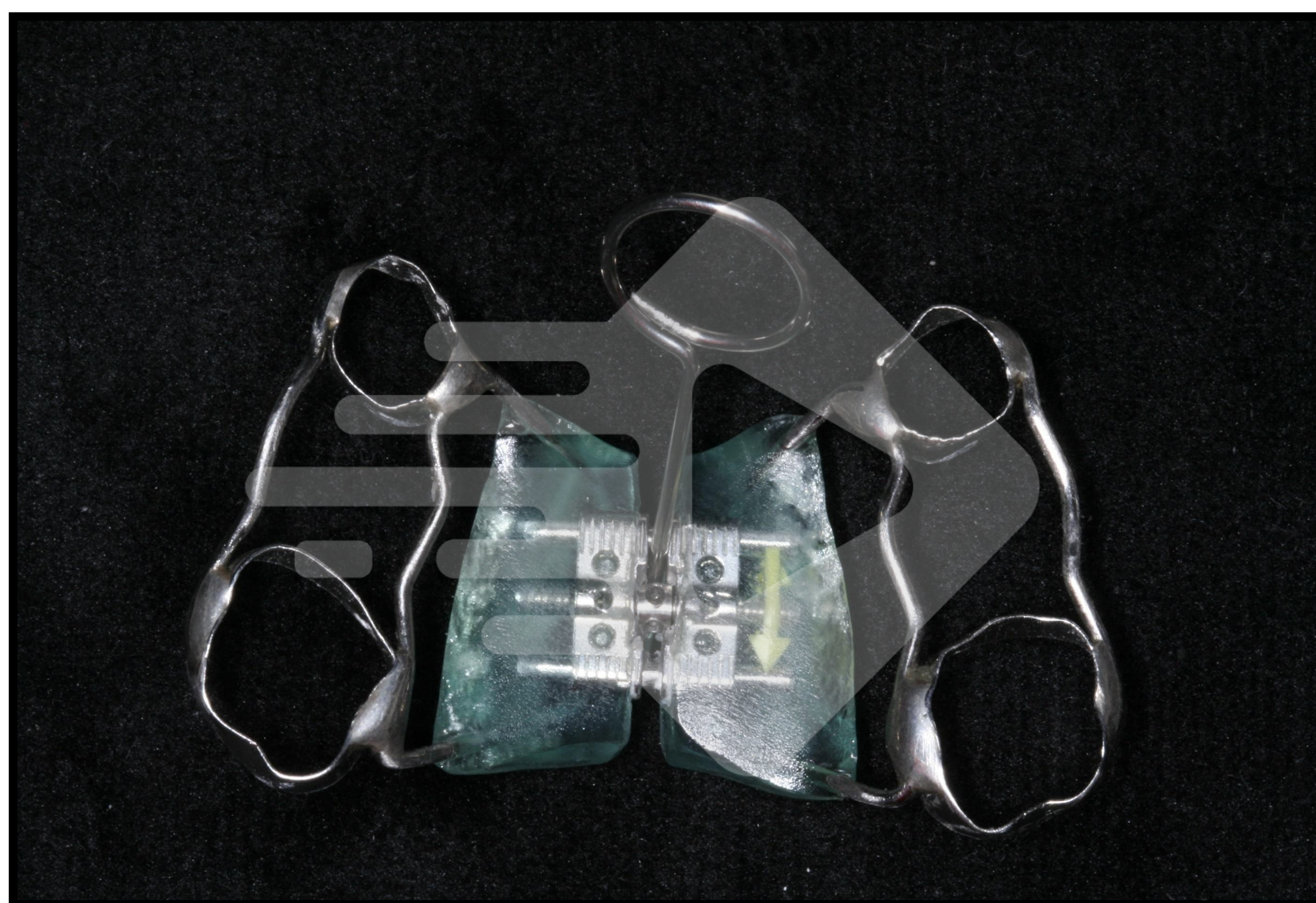


7. Protocolo de ativação

- ◆ Iniciar o protocolo de ativação

Importante: Sempre amarrar o fio dental na chave de ativação

- ◆ Orientar os responsáveis quanto à higiene do aparelho, alimentação e como proceder a ativação
- ◆ Preencher e entregar o mapa de ativação para os responsáveis.



Pronto! Agora você já pode fazer a cimentação do seu aparelho expansor!