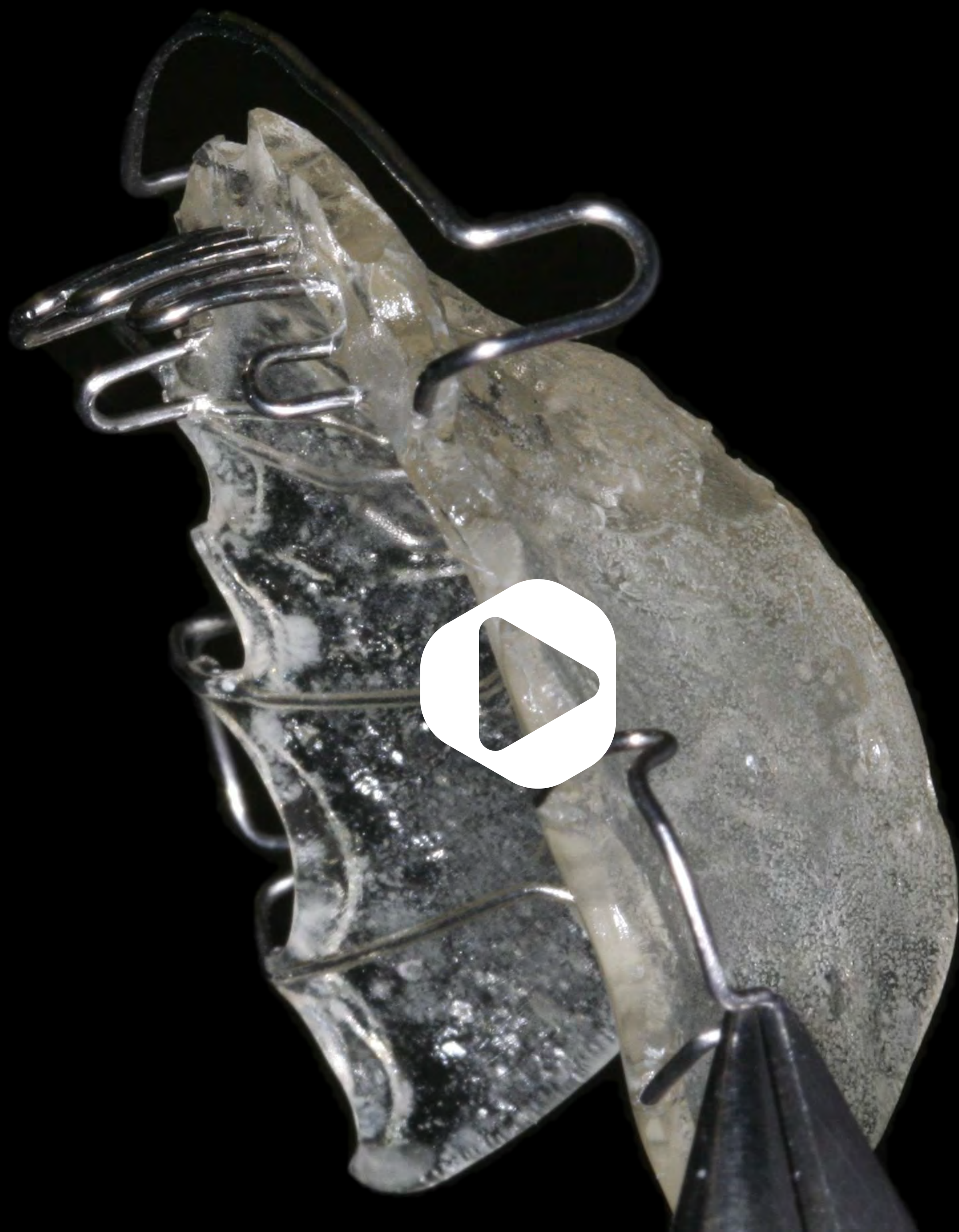


Profa. Juliana Pereira Andriani
Natália dos Santos

Grade Palatina removível

passo a passo



Grade palatina removível

passo a passo

Material necessário

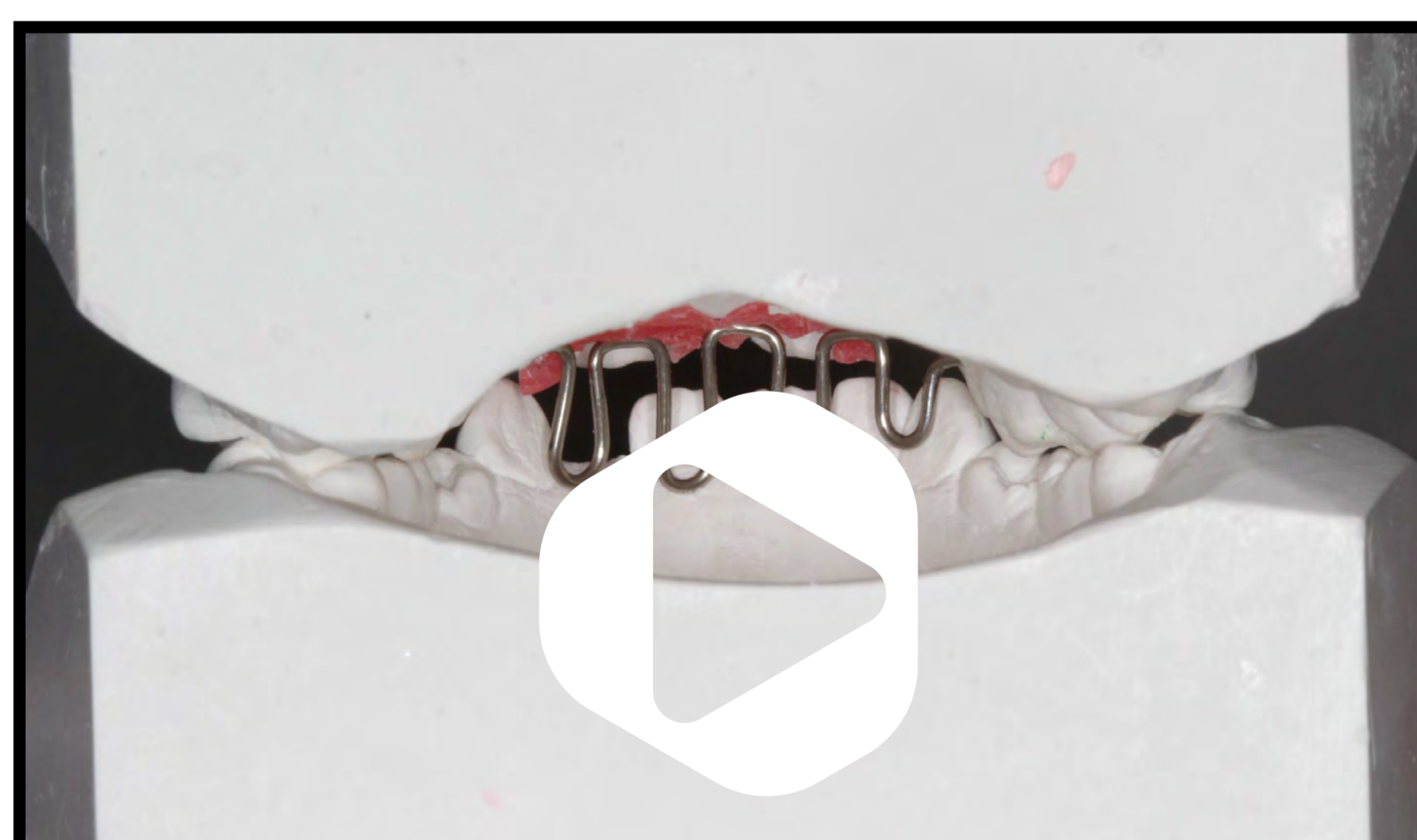
- ◆ Jogo clínico (espelho, sonda e pinça)
- ◆ Fio dental
- ◆ Pasta profilática
- ◆ Pote dappen
- ◆ Taça de borracha
- ◆ Alicates 139
- ◆ Pedra de desgaste

Características da Grade Palatina Removível

- ◆ A grade deve se estender entre a região da mordida aberta anterior



- ◆ O comprimento da grade deve se estender até a região gengival dos incisivos inferiores

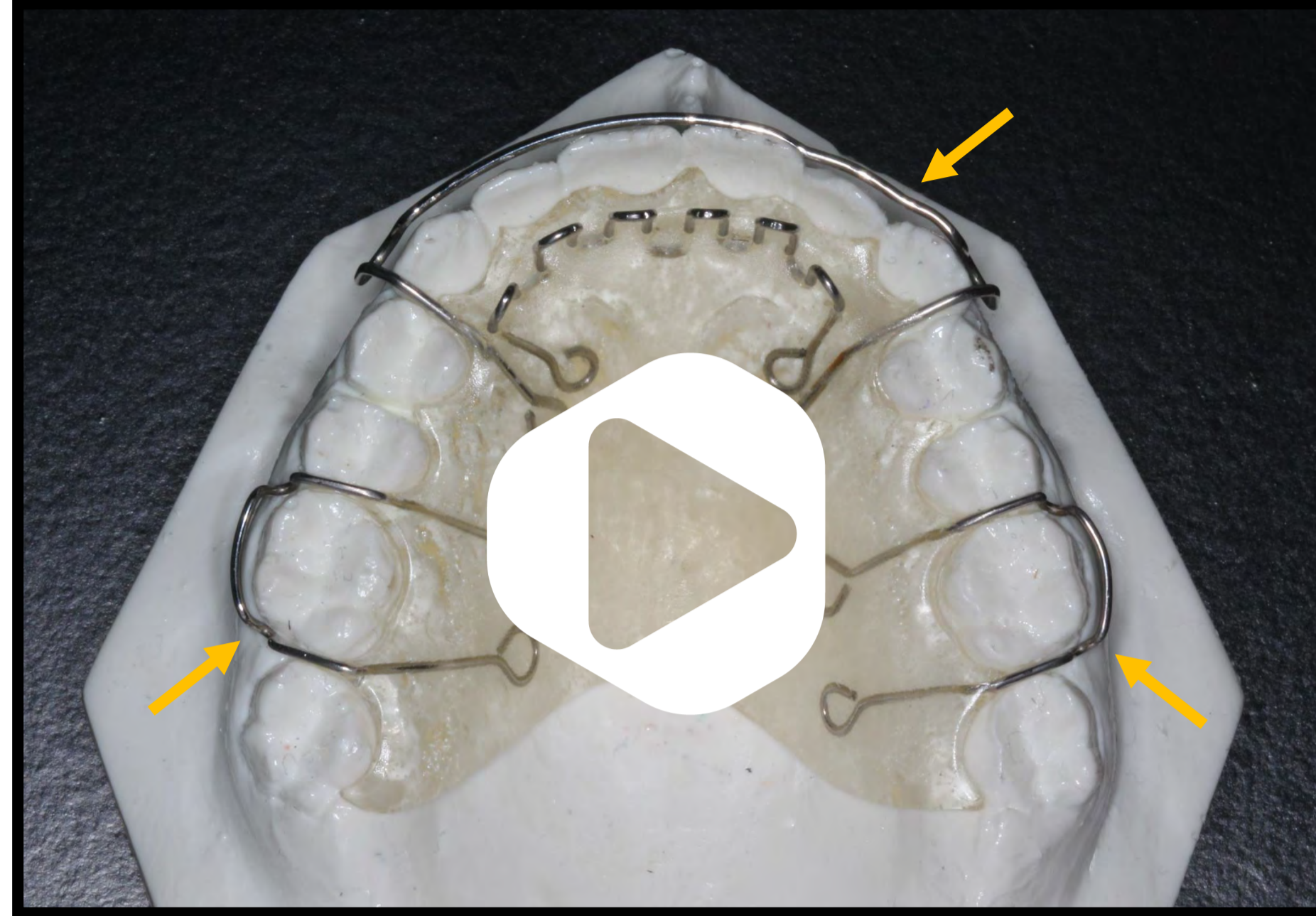


Dica: Essa característica é muito importante para evitar que a língua passe por baixo da grade

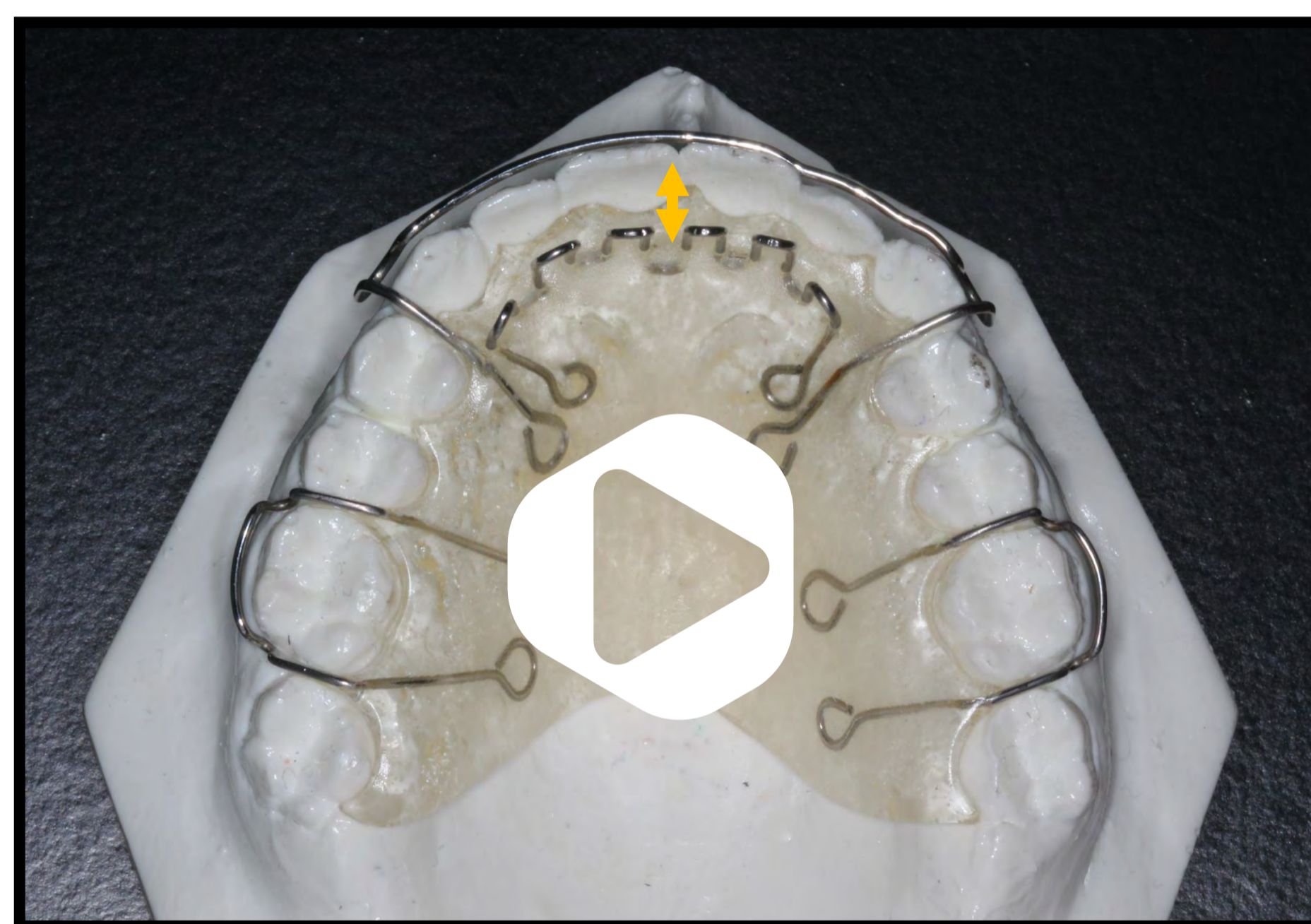
Grade palatina removível

passo a passo

- ◆ Para a estabilização da placa, 2 grampos de Adams e 1 arco de Hawley são suficientes



- ◆ Deixe a grade um pouco afastada dos incisivos superiores, caso o objetivo seja fechar os diastemas ou verticalizar os incisivos superiores, com o arco de Hawley



Passo a passo

1. Passar o fio dental e realizar a profilaxia



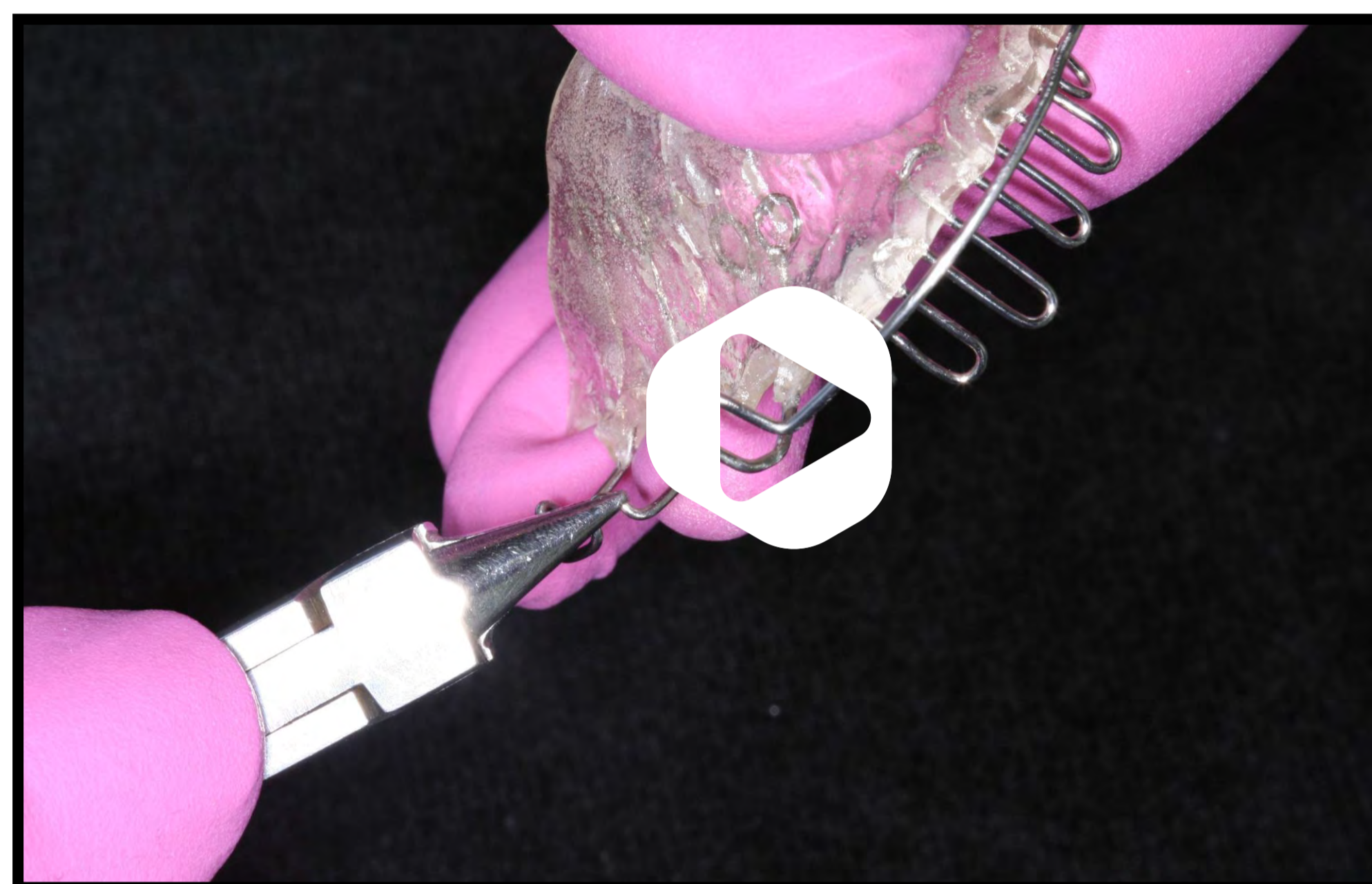
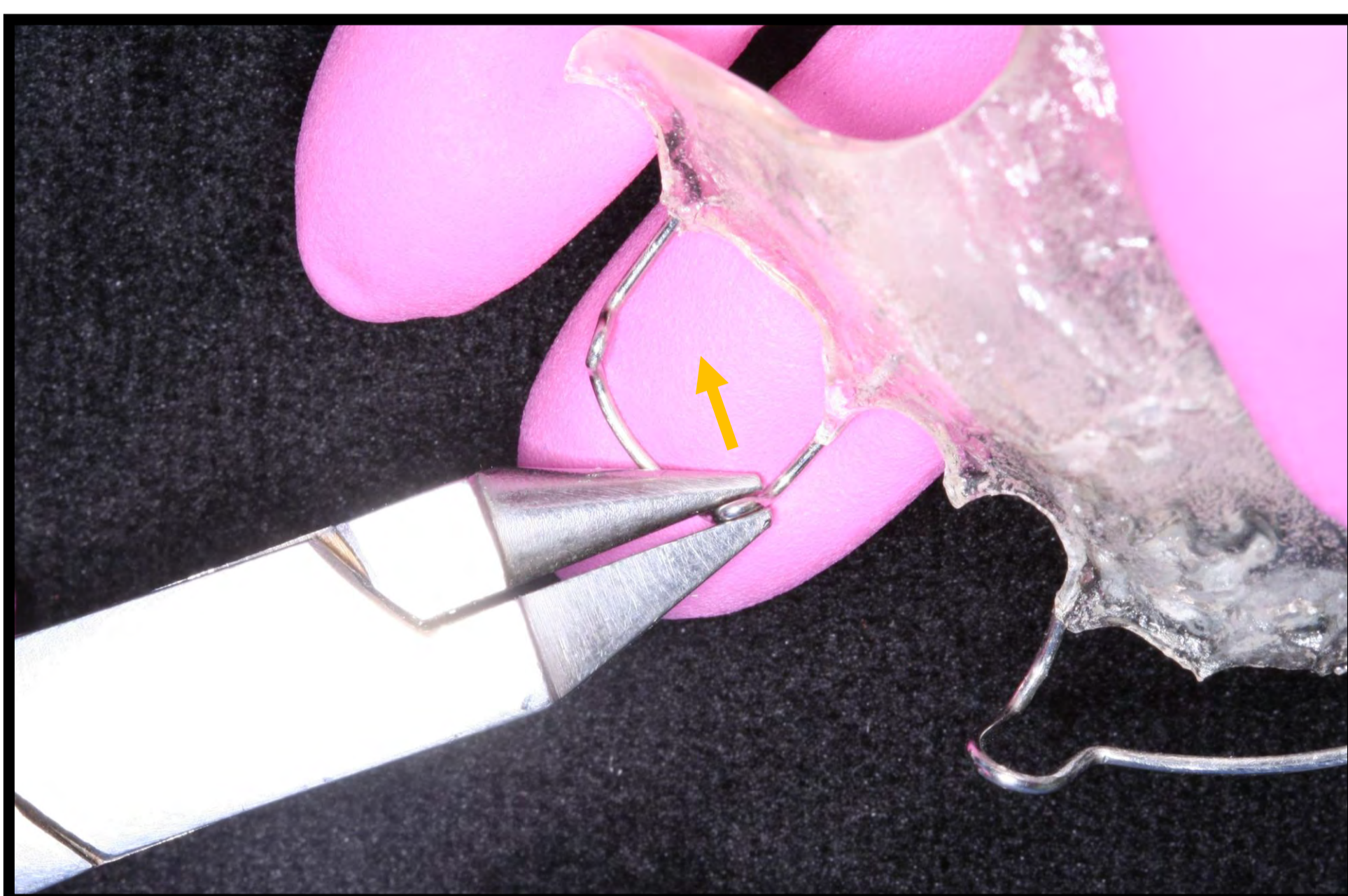
Grade palatina removível

passo a passo

2. Realizar a prova da placa e efetuar os ajustes, caso necessário

3. Ajuste dos grampos de Adams

- ◆ Com o alicate 139, aperte as haletas do grampo em direção ao dente



- ◆ Se for necessário, fazer pequena pressão na extremidade do grampo em contato com o acrílico, no sentido cervical



4. Ajuste do grampo de Hawley

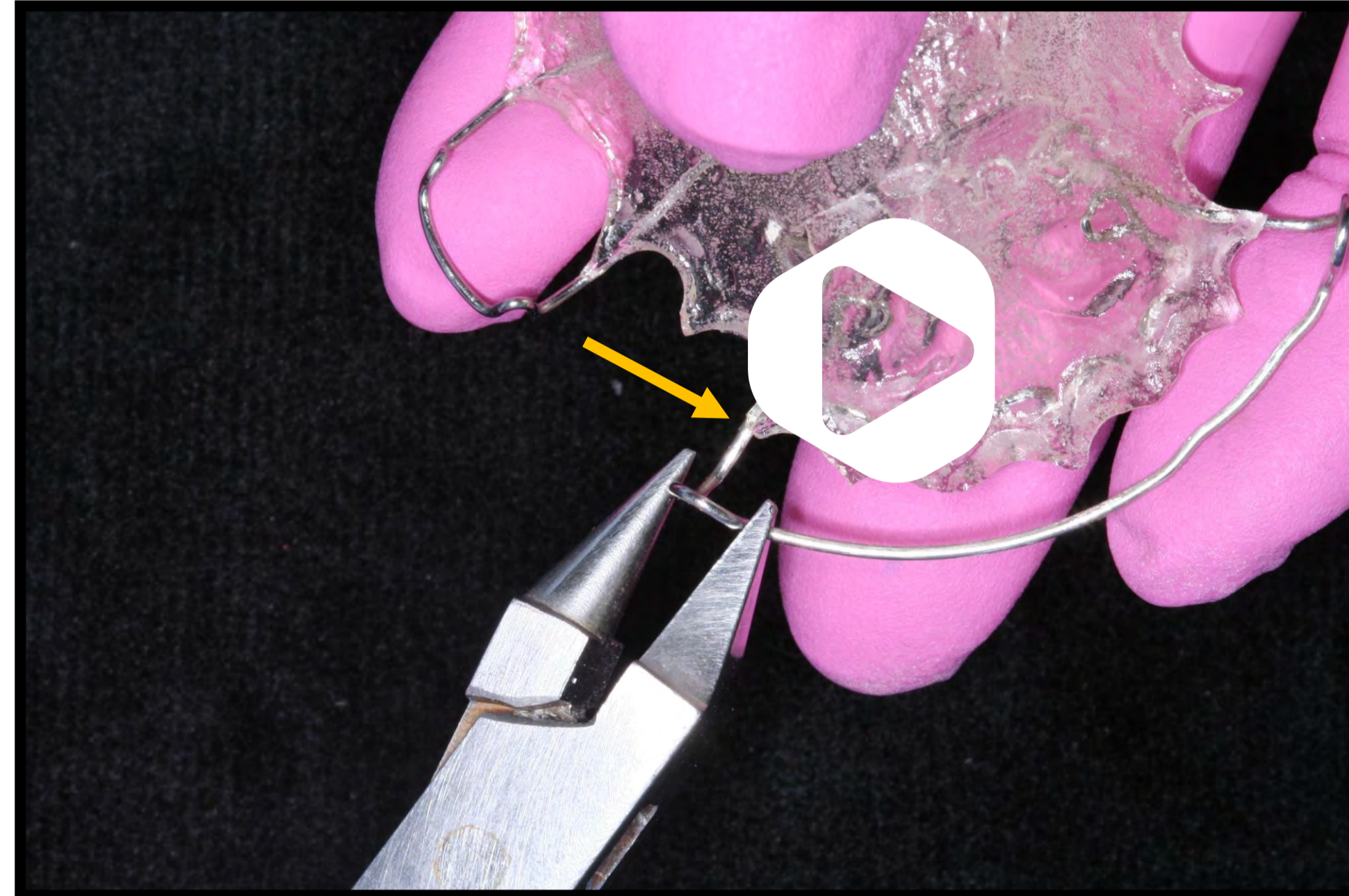
- ◆ Com o alicate 139, aproxime as alças



Grade palatina removível

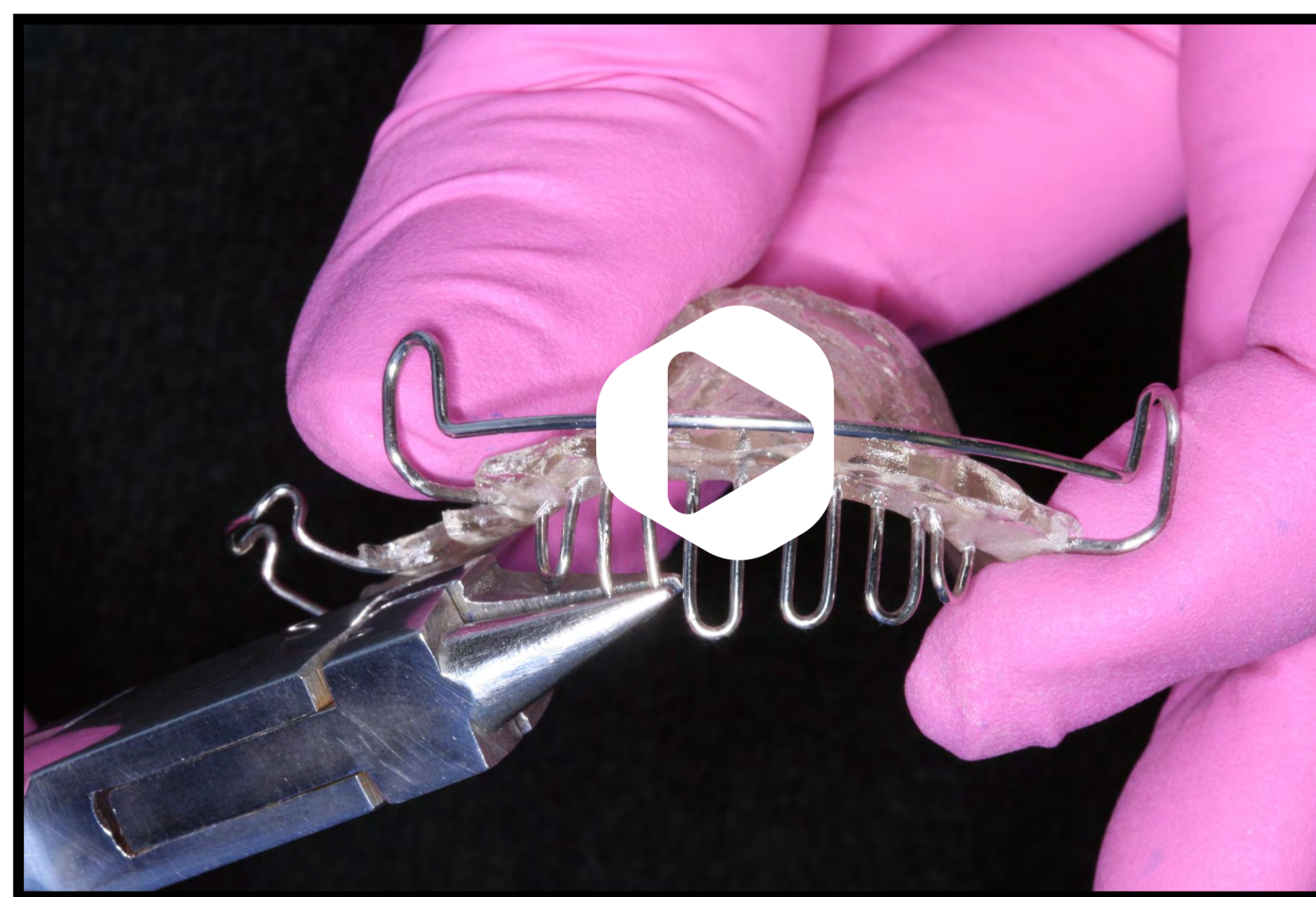
passo a passo

- ◆ O grampo de Hawley deve ficar na altura do terço médio dos incisivos superiores, na face vestibular.. Caso seja necessário, realize esse ajuste na extremidade do grampo, em contato com o acrílico



5. Ajuste na grade palatina

- ◆ Verifique se os extremos da grade não estão incomodando a porção lingual dos incisivos inferiores. Se necessário, curve levemente para posterior cada uma das extremidades

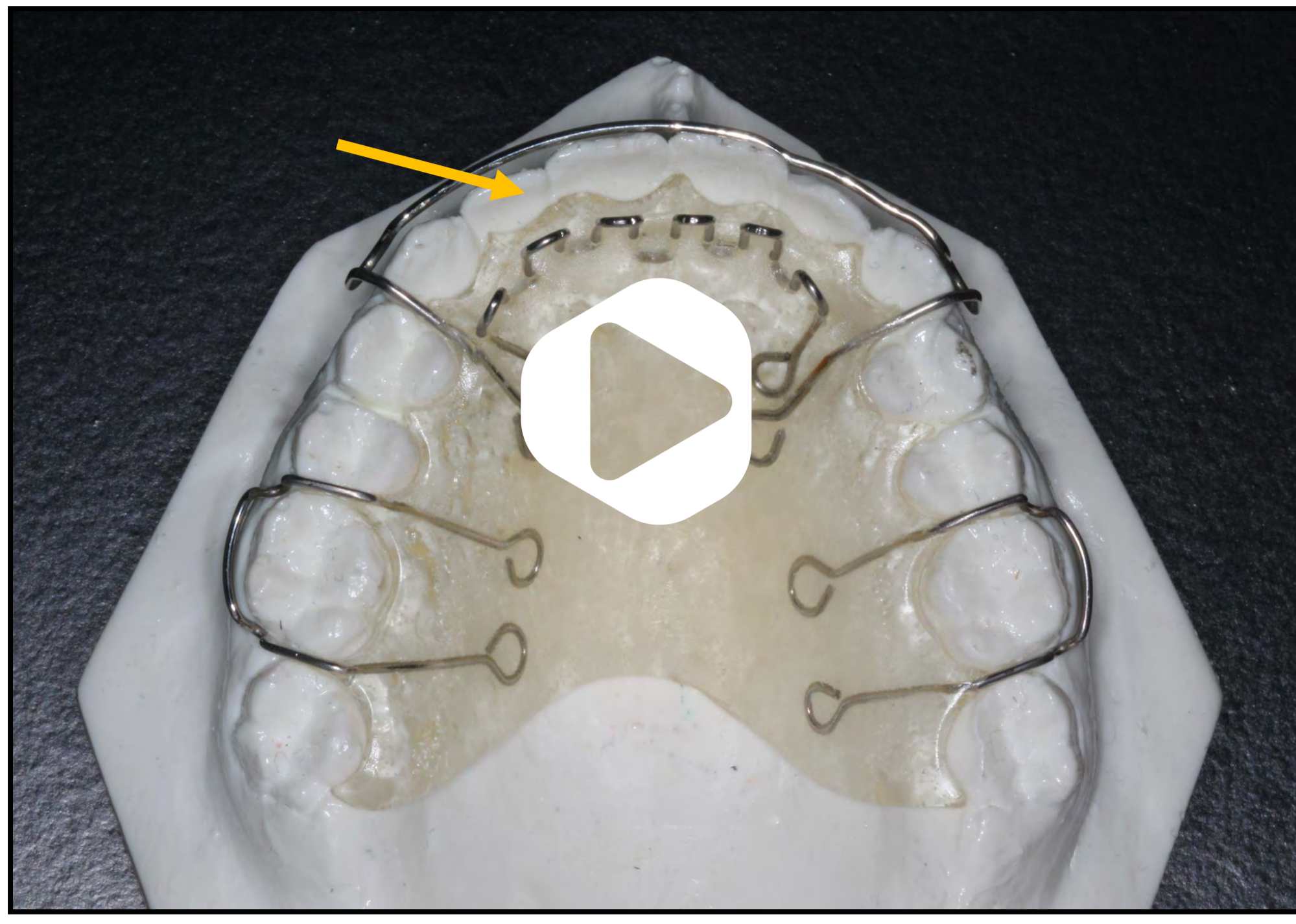


6. Ajuste do acrílico

- ◆ Se for necessário fechar diastemas entre os incisivos ou retrain os dentes anteriores, desgaste a porção de acrílico indicada

Grade palatina removível

passo a passo



Atenção: Sempre provar a placa no paciente a cada ajuste realizado!

Orientações

- ◆ Tempo médio de tratamento: 10 meses
- ◆ **Importante:** reavalie a postura da língua após o tratamento e encaminhe para o fonoaudiólogo, se necessário

Pronto! Agora você já pode fazer a instalação e os ajustes na sua grade palatina removível!