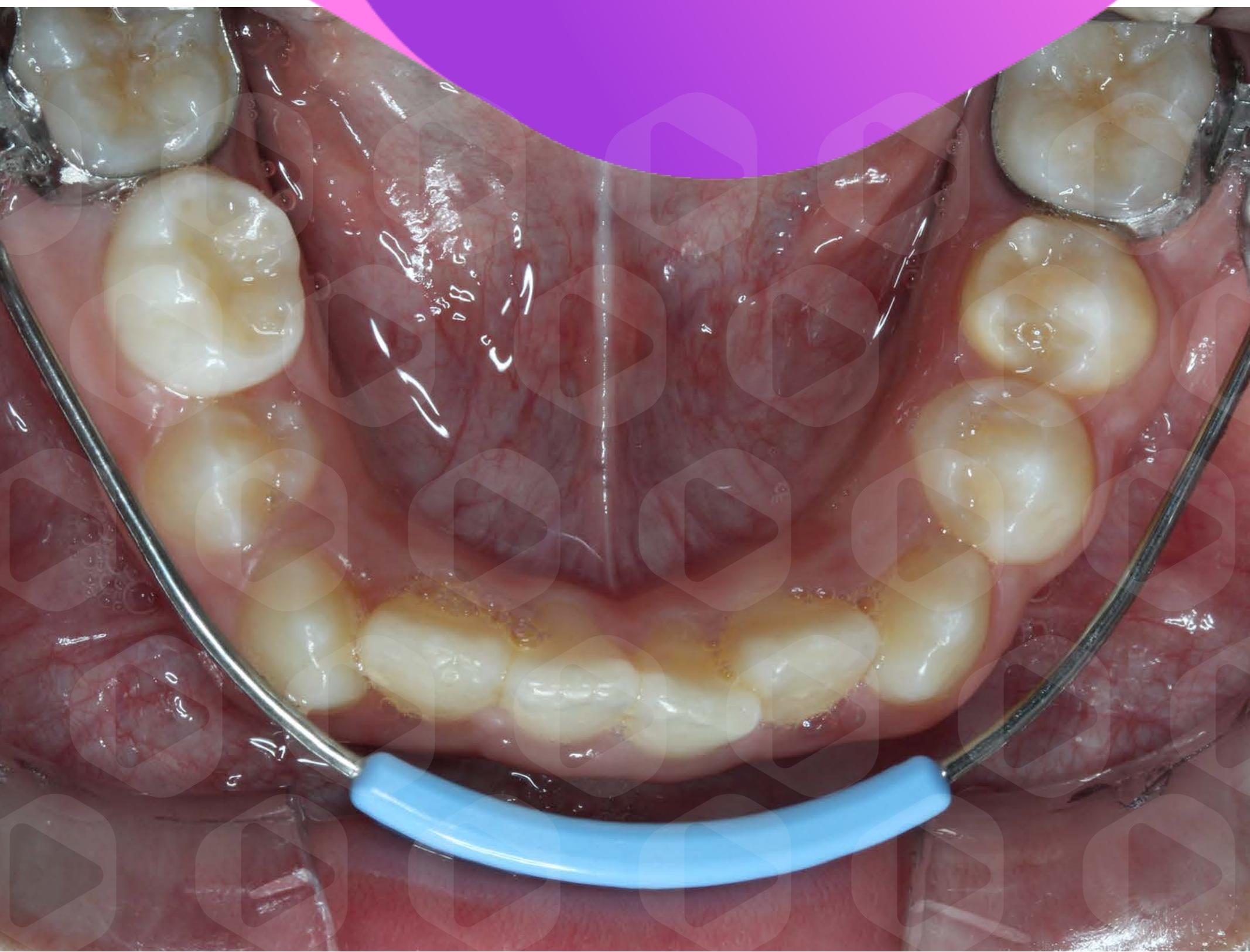


P.L.A

Passo a passo





Material necessário

Material para adaptação de bandas ortodônticas

Tubo duplo para solda

Sugestão: ref. Morelli 20.35.405

Tubo duplo Conv .022" .045" solda

Prescrição MBT

Máquina de solda ponto

Alicate 139

Alicate de corte Pesado

Caneta Pilot

Placa lábio-ativa (P.L.A)





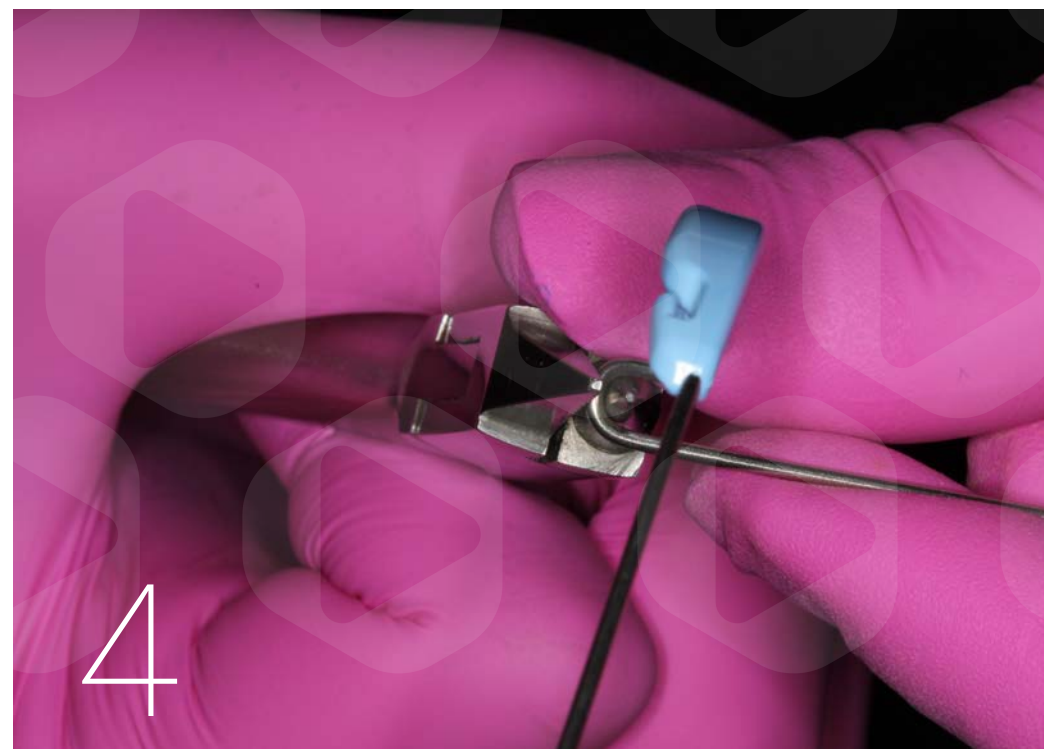
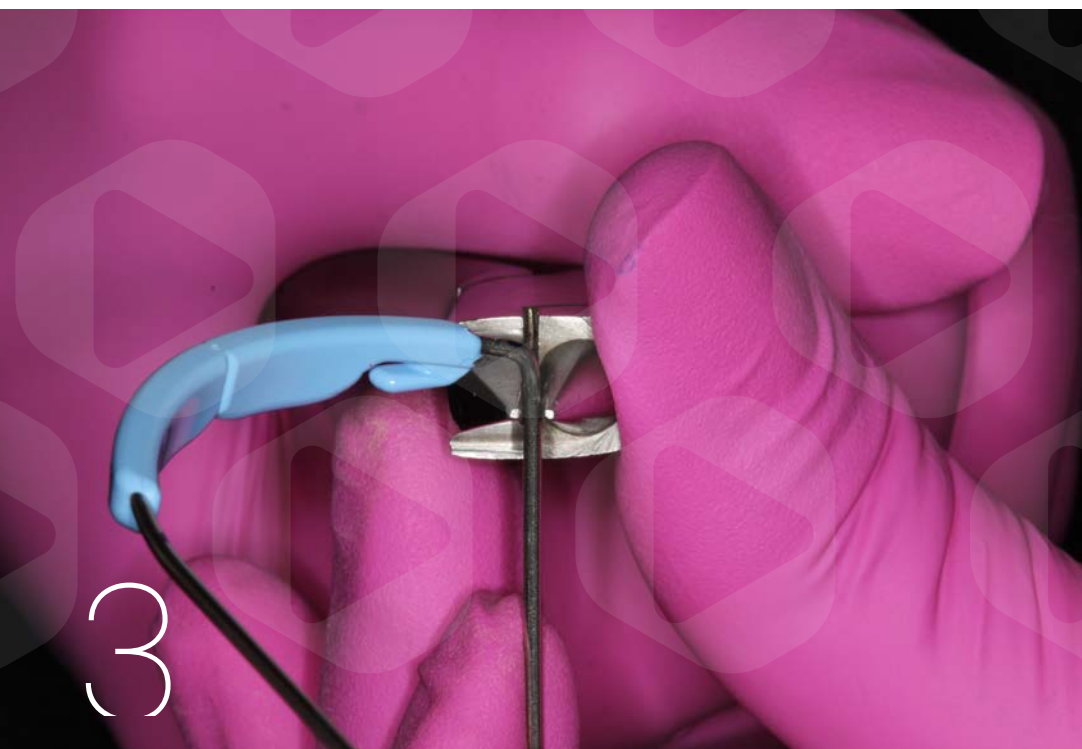
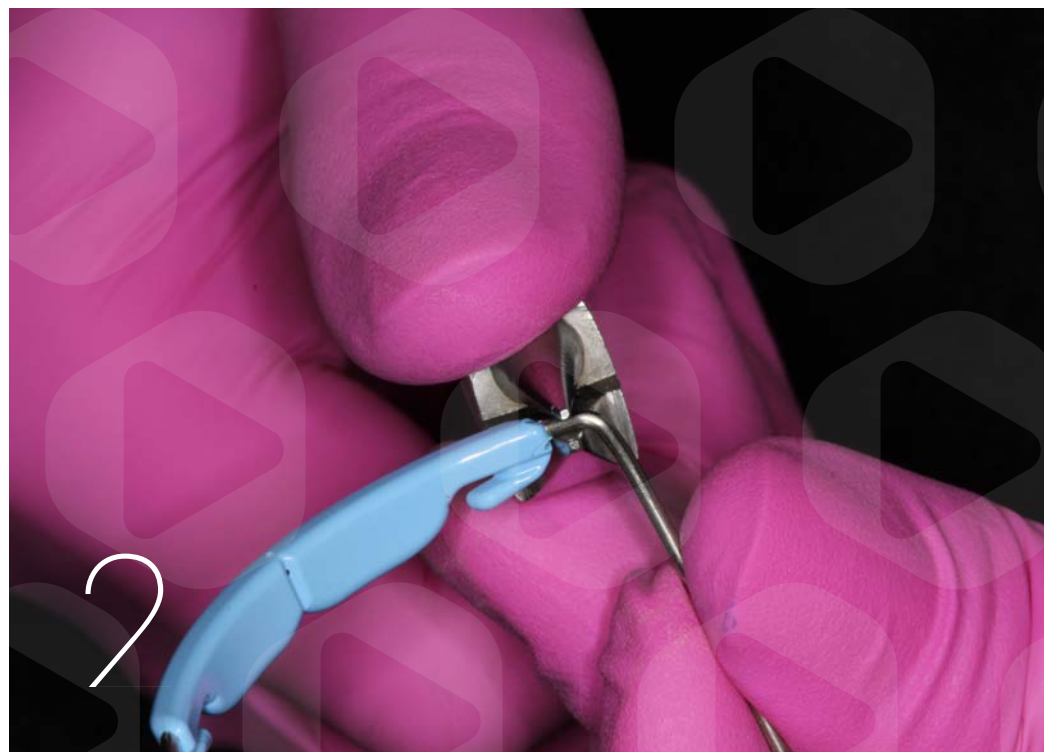
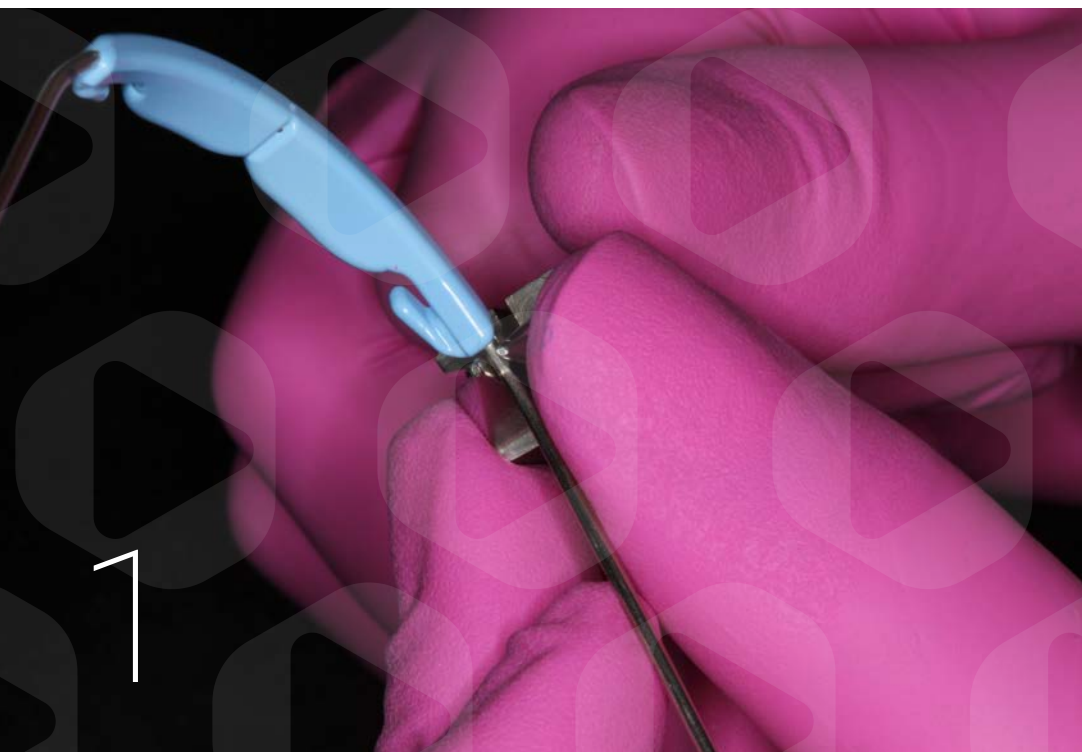
Ajustar a forma do arco



Ajustar a Placa lábio-ativa (P.L.A.) de acordo com o formato do arco do paciente.



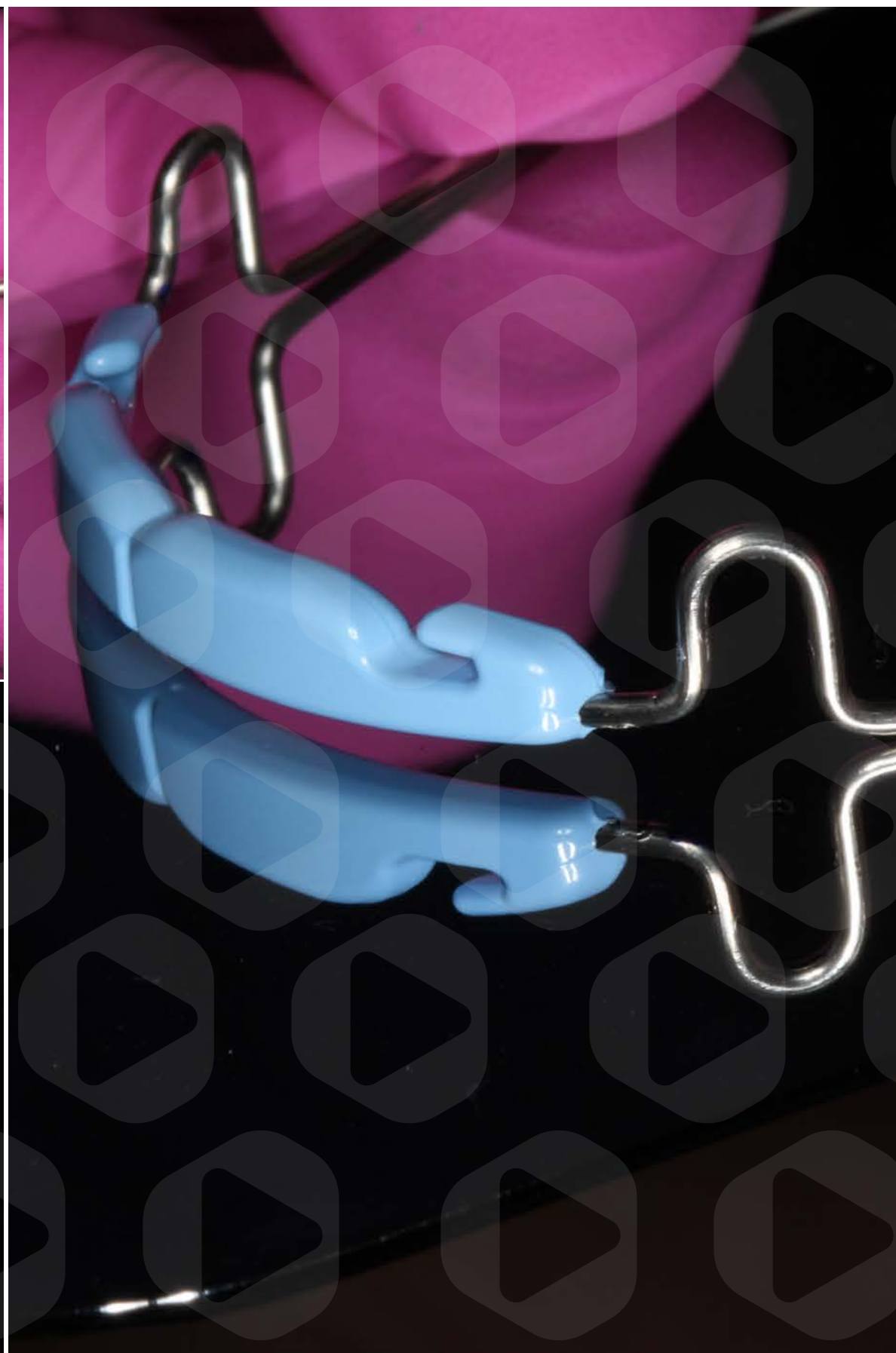
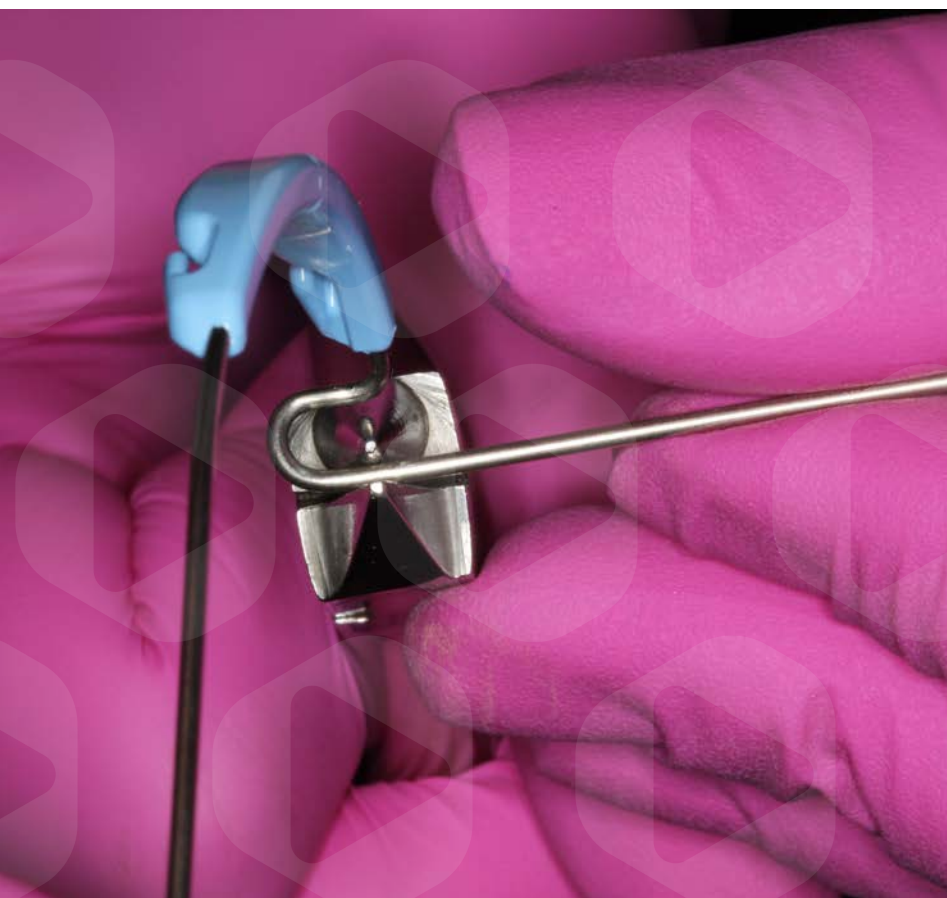
Confeccionar o ômega



Fazer ômega na região de Caninos /1PM para ajuste ântero-posterior do arco.



Confeccionar o ômega



Porção distal do ômega cerca de 1 a 2 mm mais oclusal que a porção mesial



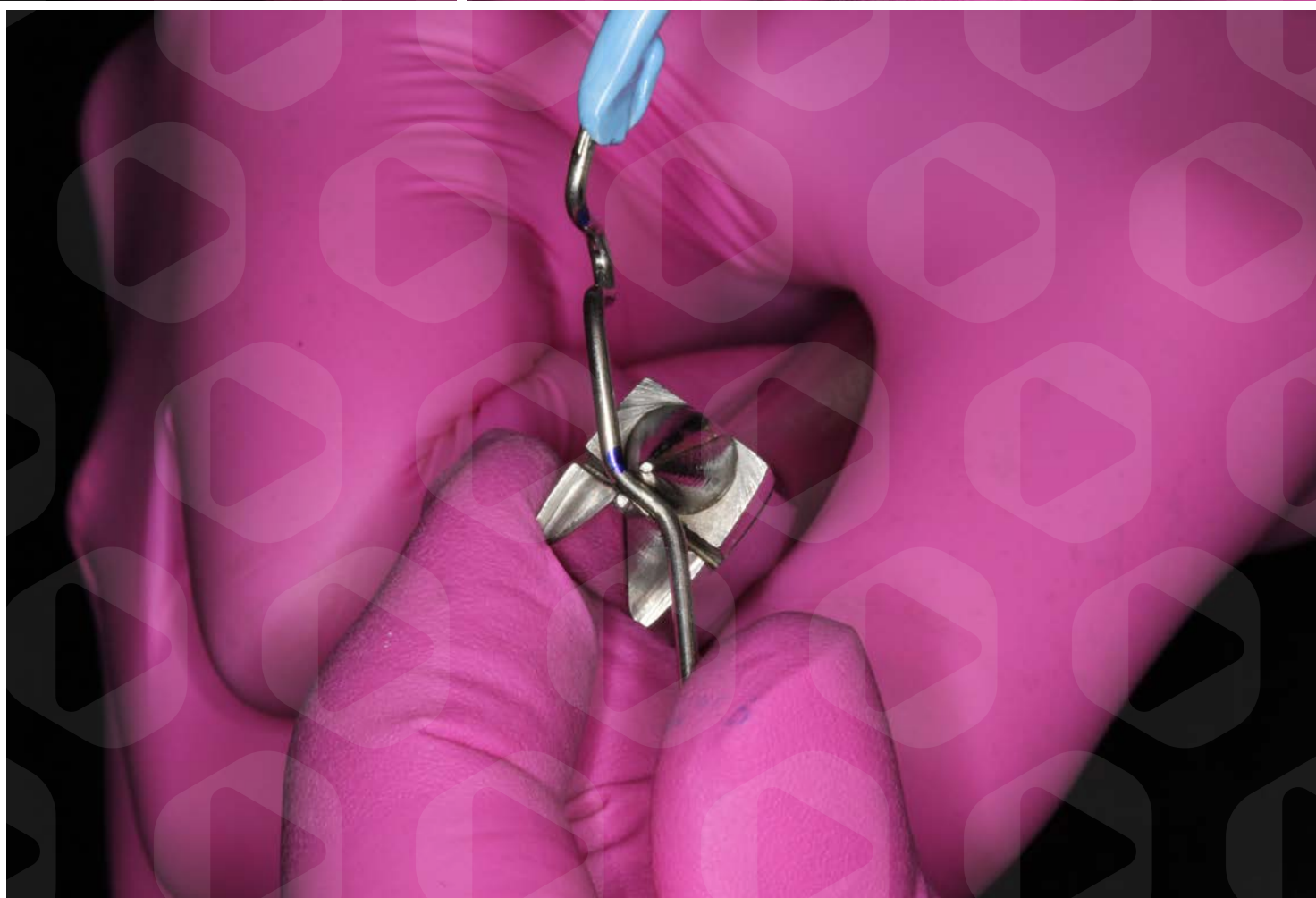
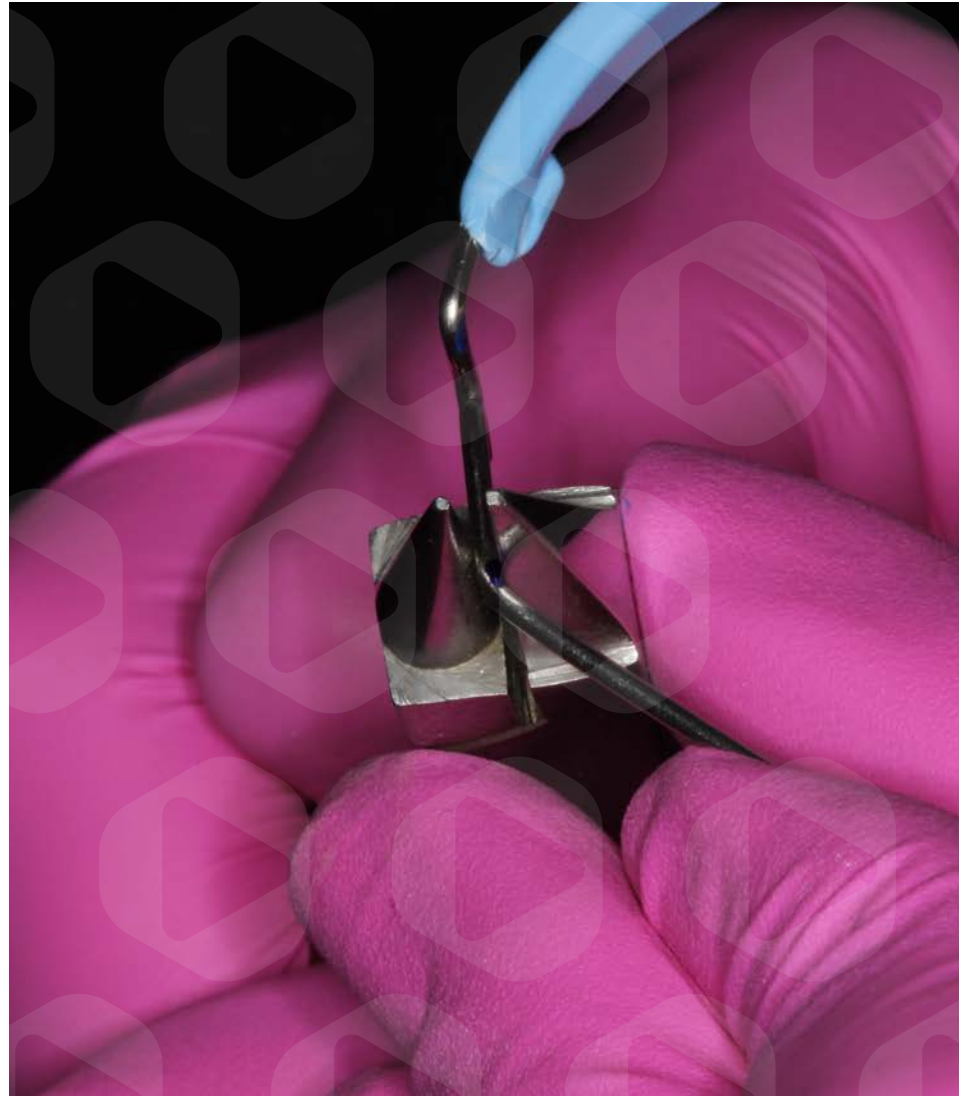
Confeccionar a baioneta



Medir da linha média do arco até a entrada do tubo e transferir a medida para o P.L.A.



Confeccionar a baioneta



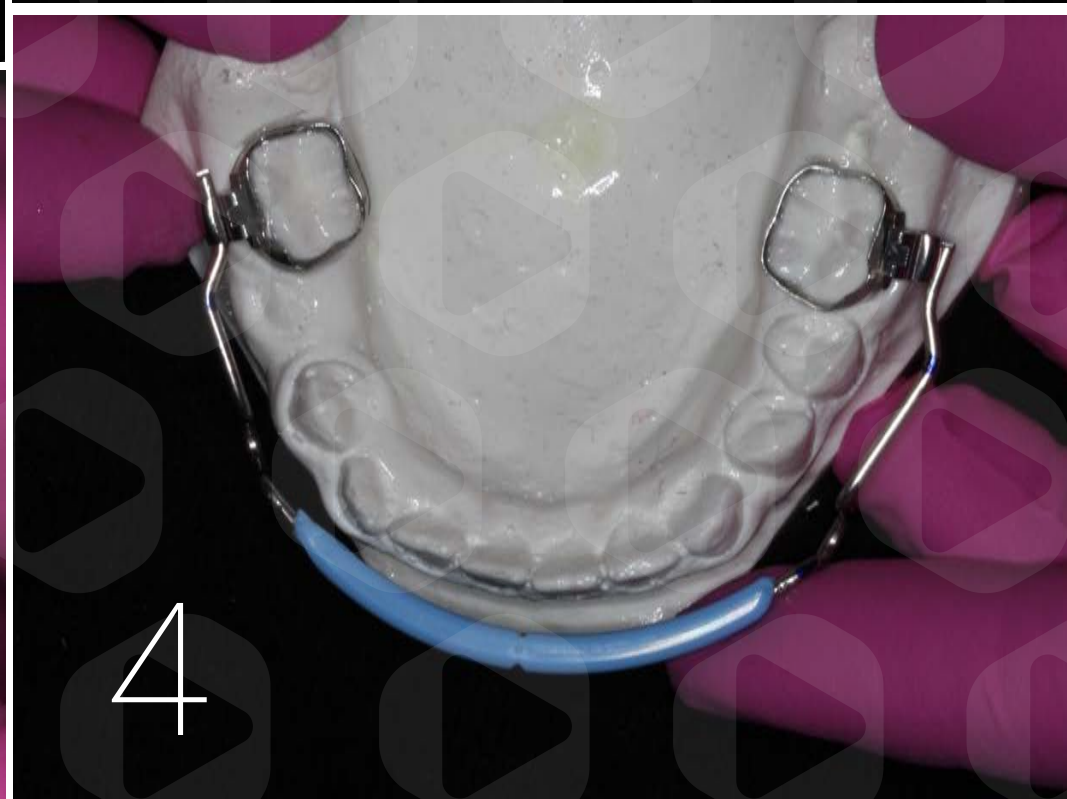
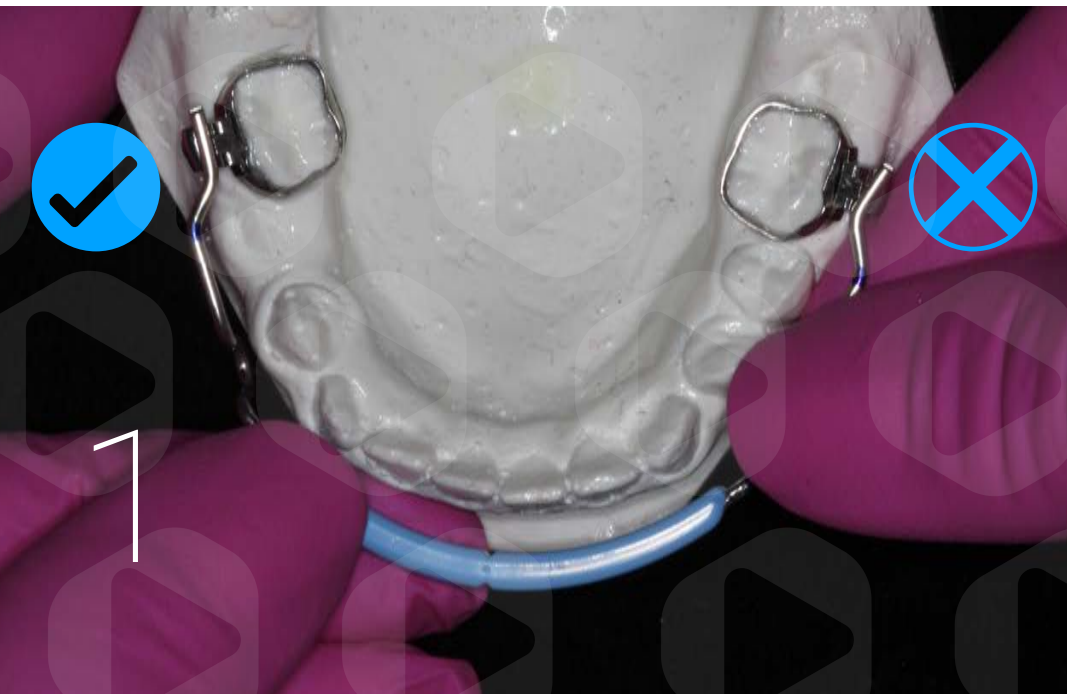


Cortar a extremidade





Ajuste na porção da PLA na entrada no tubo



As extremidades do P.L.A. devem estar passivas em relação à entrada do tubo conforme observado na imagem 4. Ao encaixar um lado, a extremidade oposta deve passar pela entrada do tubo oposto de forma passiva.



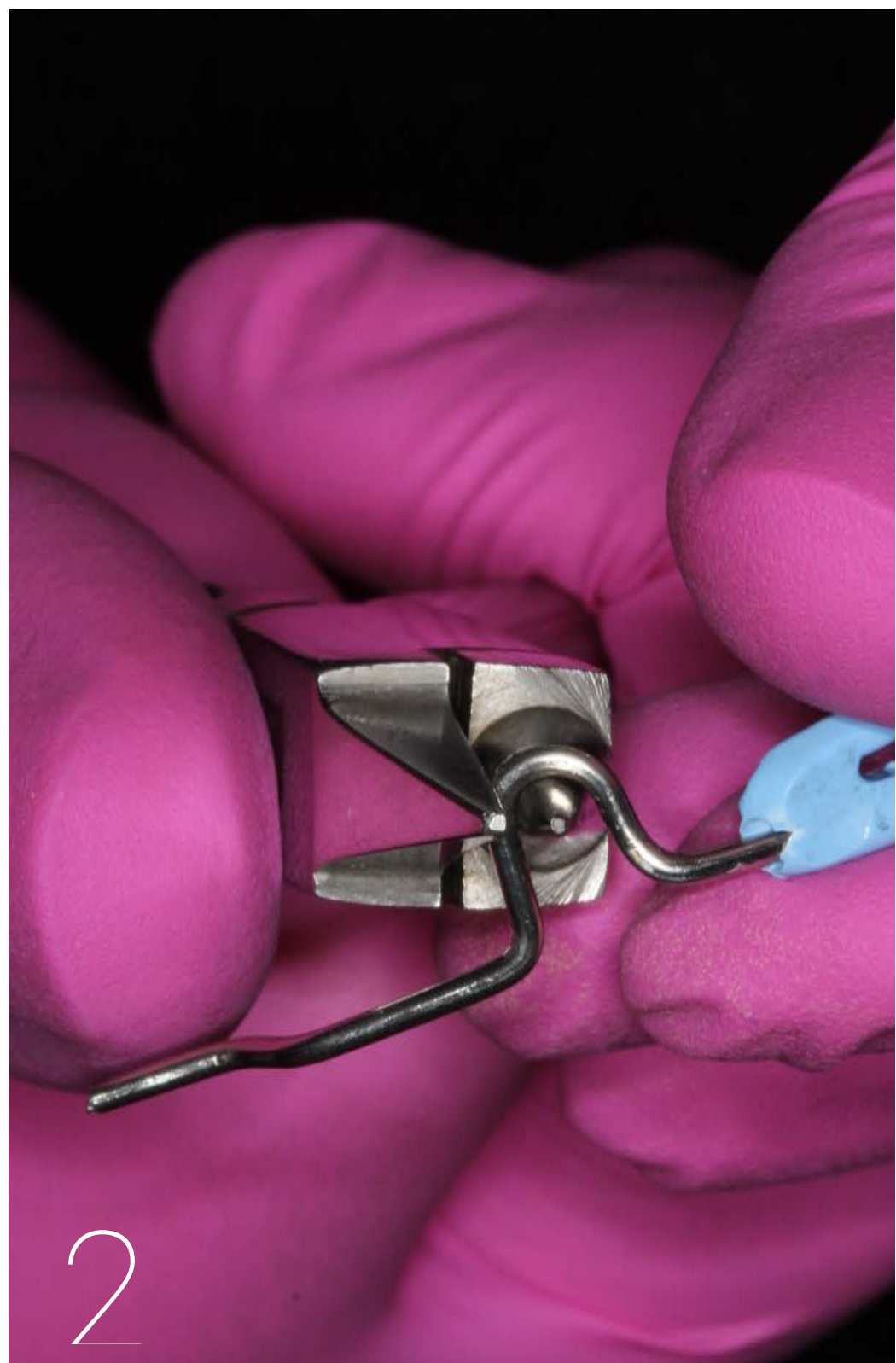
Ajuste ântero- posterior



A P.L.A. fica afastada cerca de 2 a 3 mm dos incisivos inferiores na grande maioria dos casos.

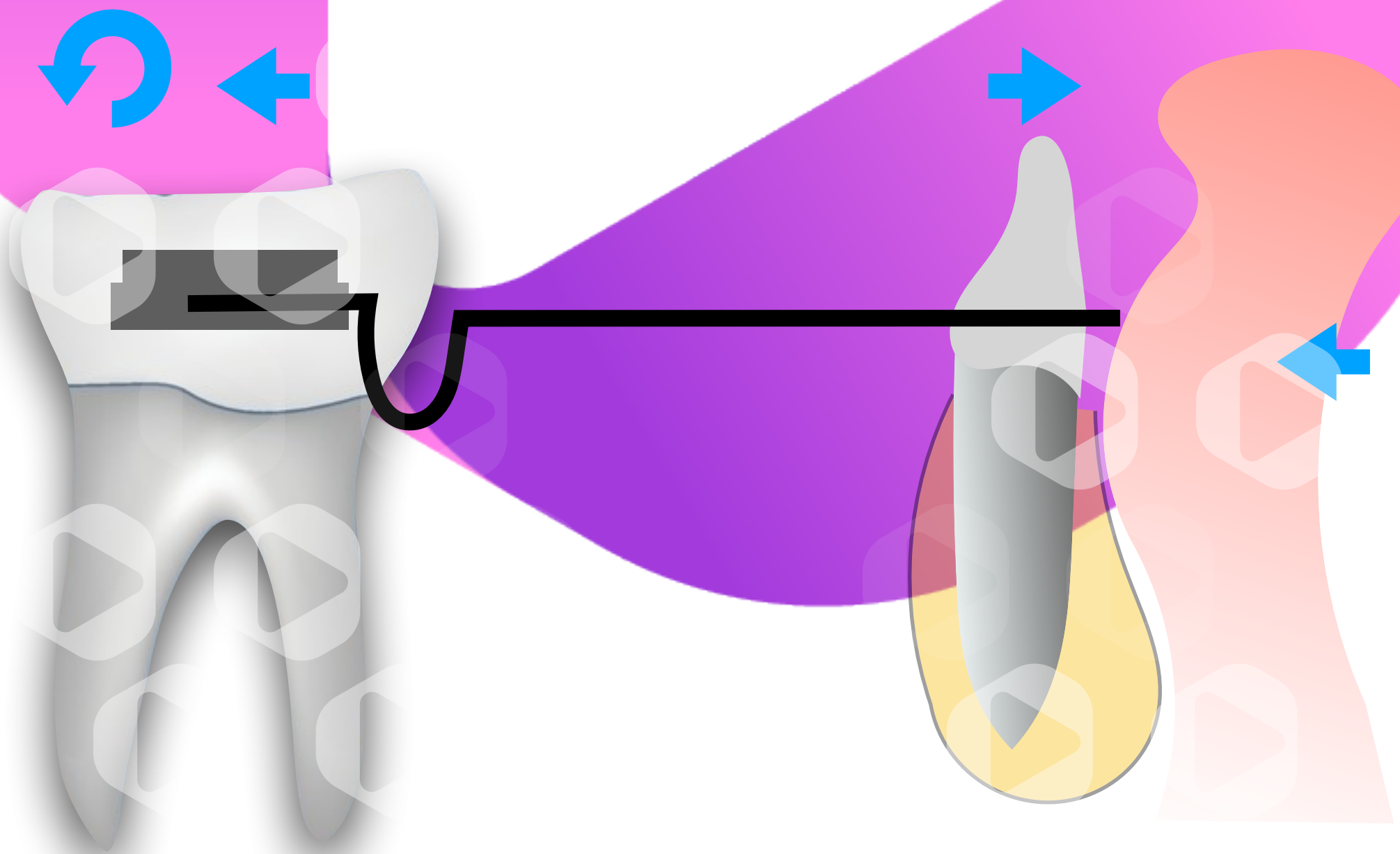


Ajuste ântero-posterior



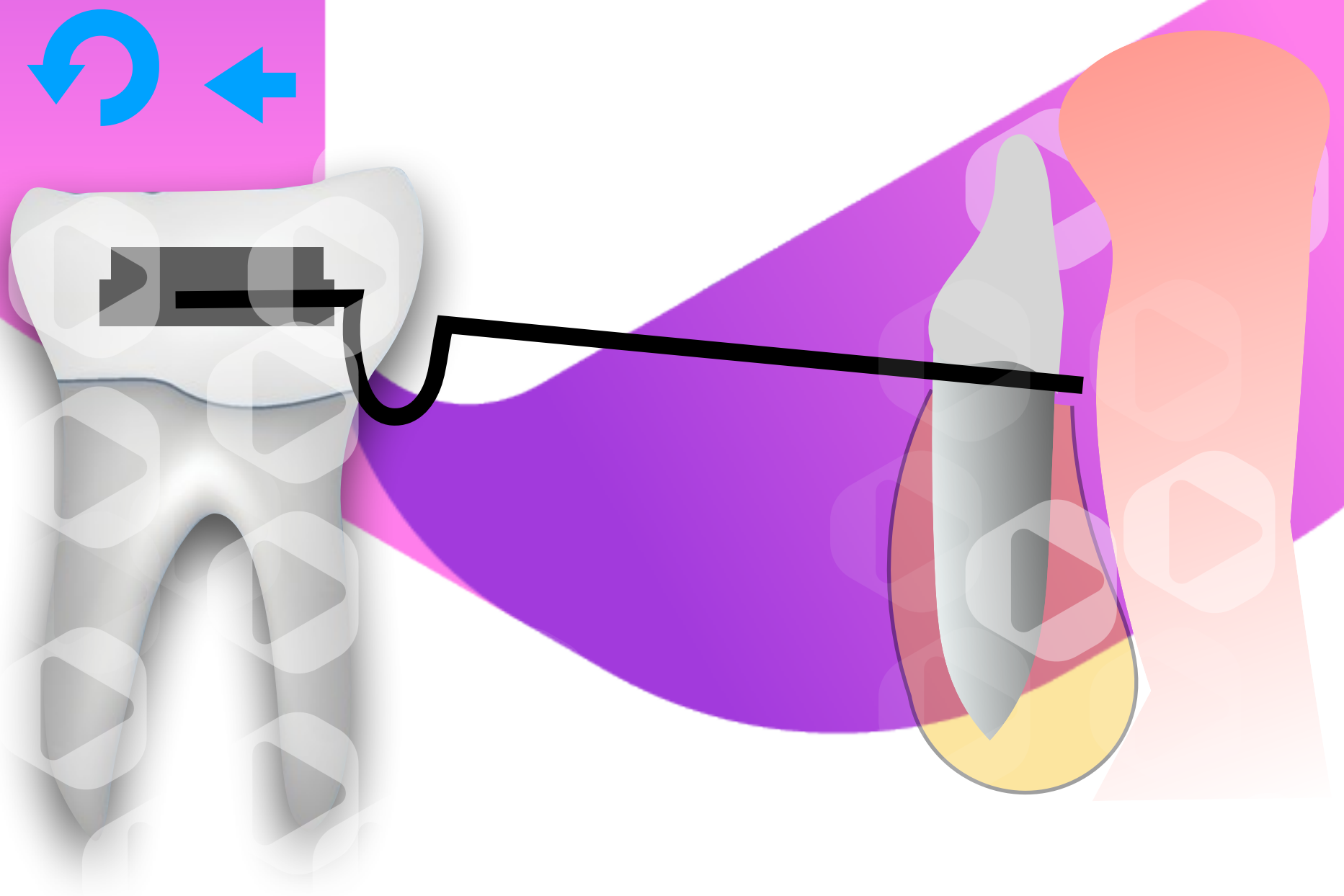
Observe que na imagem 1 o arco esta tocando no rebordo alveolar. Após ajuste no ômega (imagem 2) o arco ficou afastado do rebordo cerca de 2 a 3 mm.

Mecanismo de ação



orthoped

Mecanismo de ação



Para reduzir a projeção dos incisivos inferiores devemos abaixar a porção anterior da P.L.A. na altura da cervical.

orthoped

Autora: Juliana P. Andriani

Referência protocolo: McNamara J, American Association of Orthodontics Annual Session, 2018

Imagens: Josiane Pezzini Soares
Juliana S. Pereira Andriani

Atualização Guiada em Ortodontia e Ortopedia na infância

Comece agora

